

# Gemeinde Katlenburg-Lindau



**2009**



**Haushaltsplan**

## Haushaltssatzung der Gemeinde Katlenburg-Lindau für das Haushaltsjahr 2009

Aufgrund der §§ 84 ff. der Niedersächsischen Gemeindeordnung (NGO) in der Fassung vom 28.10.2006, Nieders. GVBl. Seite 473, hat der Rat der Gemeinde Katlenburg-Lindau in der Sitzung am 18.12.2008 folgende Haushaltssatzung beschlossen:

### § 1

Der **Haushaltsplan** für das Haushaltsjahr 2009 wird

1. im **Ergebnishaushalt** mit dem jeweiligen Gesamtbetrag

1.1 der ordentlichen Erträge auf	8.488.700 €	
1.2 der ordentlichen Aufwendungen auf	8.645.600 €	Saldo -156.900 €

2. im **Finanzhaushalt** mit dem jeweiligen Gesamtbetrag

2.1 Einzahlungen aus laufender Verwaltungstätigkeit	7.520.300 €	
2.2 Auszahlungen aus laufender Verwaltungstätigkeit	7.292.600 €	Saldo +227.700 €

2.1 Einzahlungen für Investitionen	1.115.000 €	
2.2 Auszahlungen für Investitionen	2.204.000 €	Saldo -1.089.000 €

2.1 Einzahlungen für Finanzierungstätigkeit	390.800 €	
2.2 Auszahlungen für Finanzierungstätigkeit	300.000 €	Saldo +90.800 €

festgesetzt.

Nachrichtlich: Gesamtbetrag

- der Einzahlungen des Finanzhaushaltes	9.026.100 €	
- der Auszahlungen des Finanzhaushaltes	9.796.600 €	Saldo -770.500 €
- Bestandsvortrag / Rücklagenentnahme	770.500 €	

**§ 2**  
**Kreditermächtigung**

Der Gesamtbetrag der vorgesehenen Kreditaufnahmen für Investitionen und Investitionsförderungsmaßnahmen wird auf 190.800 € festgesetzt.

**§ 3**  
**Verpflichtungsermächtigungen**

Der Gesamtbetrag der **Verpflichtungsermächtigungen** wird auf 0,00 € festgesetzt.

**§ 4**  
**Liquiditätskredite**

Der **Höchstbetrag** bis zu dem im Haushaltsjahr 2009 **Liquiditätskredite** zur rechtzeitigen Leistung von Auszahlungen in Anspruch genommen werden dürfen, wird auf 1.000.000 € festgesetzt.

**§ 5**  
**Steuersätze**

Die **Steuersätze für die Gemeindesteuern** werden für das Haushaltsjahr 2009 wie folgt festgesetzt:

**1. Grundsteuer**

1.1 für die land- und forstwirtschaftlichen Betriebe (Grundsteuer A) auf 360 v. H.

1.2 für die Grundstücke (Grundsteuer B) auf 340 v. H.

**2. Gewerbesteuer** auf 370 v. H.

**Katlenburg-Lindau, den 18.12.2008**

gez. Ahrens

Ahrens  
Bürgermeister

# Vorbericht zum Haushaltsplan 2009

## Vorbericht

### 1. Allgemeines

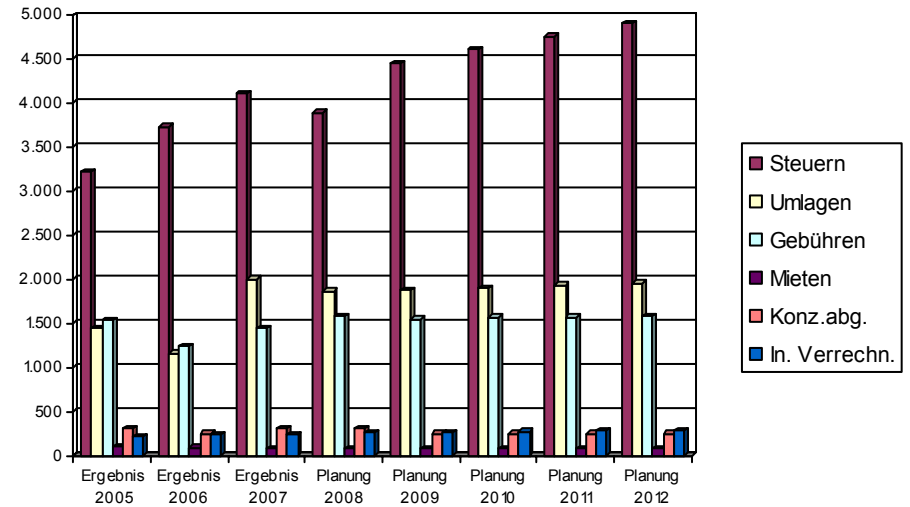
Nach § 6 der Gemeindehaushalts- und Kassenverordnung (GemHKVO) soll der Vorbericht eine Übersicht über die Entwicklung und den Stand der Haushaltswirtschaft geben. Er enthält eine wertende Analyse der finanziellen Lage und ihrer voraussichtlichen Entwicklung.

### 2. Entwicklung der wichtigsten Finanzdaten -in Tsd. €-

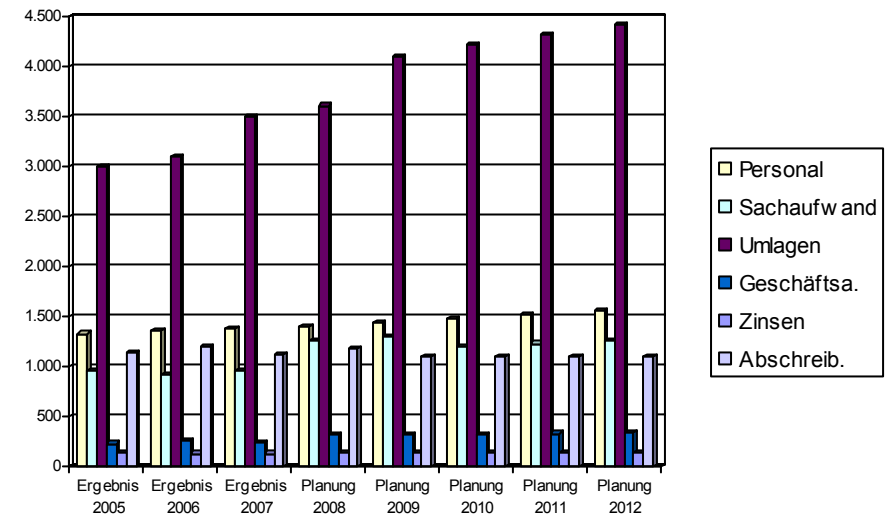
Erträge Bezeichnung	Ergebnis 2005	Ergebnis 2006	Ergebnis 2007	Planung 2008	Planung 2009	Planung 2010	Planung 2011	Planung 2012
Steuern	3.214	3.726	4.098	3.887	4.445	4.599	4.753	4.907
Umlagen	1.443	1.157	2.001	1.862	1.876	1.902	1.929	1.956
Gebühren	1.530	1.243	1.443	1.578	1.543	1.567	1.569	1.571
Mieten	98	88	75	81	78	74	74	74
Konz.abg.	311	246	301	298	250	250	250	250
Akt.Eig.leist.	79	2	8	9	9	9	9	9
Zinsen u.ä.	24	62	14	26	27	27	28	29
In. Verrechn.	219	230	230	254	261	268	275	282

Aufwand Bezeichnung	Ergebnis 2005	Ergebnis 2006	Ergebnis 2007	Planung 2008	Planung 2009	Planung 2010	Planung 2011	Planung 2012
Personal	1.330	1.361	1.379	1.395	1.437	1.473	1.517	1.555
Sachaufwand	958	919	962	1.262	1.299	1.192	1.227	1.263
Umlagen	3.003	3.106	3.507	3.613	4.108	4.218	4.317	4.419
Geschäfts- aufwand	225	256	232	311	317	323	330	336
Zinsen	141	128	128	133	131	131	131	131
Abschreib.	1.137	1.194	1.120	1.183	1.092	1.092	1.092	1.092
Innere Verrech-	219	230	230	254	261	268	275	282

Erträge in Tsd. €



Aufwendungen in Tsd. €



## Vorbericht zum Haushaltsplan 2009

Summen in Tsd. € m.In.Ver.	Ergebnis 2005	Ergebnis 2006	Ergebnis 2007	Planung 2008	Planung 2009	Planung 2010	Planung 2011	Planung 2012
Erträge	7.014	7.352	8.171	7.994	8.489	8.697	8.888	9.078
Aufwendungen	7.014	7.195	7.557	8.151	8.646	8.697	8.888	9.078
Saldo	0	157	614	-157	-157	0		0

Für das **Haushaltsjahr 2009 sind die Eckwerte** wie folgt entwickelt worden:

Gegenüber den Gesamtbeträgen der ordentlichen Erträge und Aufwendungen 2007 steigen die Endsummen um jeweils 495 Tsd. € auf 8.488.700 € (+5,8 %) Erträge und der 8.645.600 € (+5,7 %) Aufwendungen. Der Haushalt ist damit wie in der Planung 2008 nicht ausgeglichen (Defizit von 156.900 €). Das Jahr 2008 wird aber im Ergebnis mindestens ausgeglichen abgeschlossen werden, so dass das Defizit 2009 durch den Bestand der ordentlichen Rücklage gedeckt ist, der nun nicht mehr für 2008 benötigt wird, so dass formell der Haushaltsausgleich gem. § 82 (5) NGO sichergestellt ist. Die Mittel der ordentlichen Rücklage sollen bewusst zur zusätzlichen Unterhaltung des Gemeindevermögens im Hochbau und für das Infrastrukturvermögen, vor allem der Straßen und Gräben (Hochwasserschutz) verwendet werden. Ohne diese zusätzlichen Mittel für die Vermögensunterhaltung wäre auch ein ausgeglichener Ergebnishaushalt 2009 möglich gewesen.

Bei der Planung wurde von einer Teuerungsrate für 2009 von 3 % und ab 2010 von 2,5 % ausgegangen.

Im Einzelnen zu den großen Positionen der Aufwands- und Ertragsgruppen:

**Personalaufwand** (Kontengruppen 40 und 41) Erhöhung der Ansätze gegenüber 2008 von 1.395.200 € um 42.100 € (3,0 %) auf 1.437.300 €. Wesentliche Faktoren Tarif- und Besoldungserhöhungen um 2,8 %. Bei den Sozialversicherungsaufwendungen erhöht sich der AG-Anteil der Krankenversicherung um 0,3 %, die Arbeitslosenversicherung wird um 0,25 % günstiger.

**Energie- und Bewirtschaftungsaufwand** (Konten 4241) Erhöhung um 3 % von 351.700 € auf 362.400 € (+10.700 €).

**Fahrzeuge** (Konten 4251) Erhöhung der Aufwandsansätze um 3,0 % von 63.900 € auf 65.800 €.

**Gebäudeunterhaltung** (Konten 4211) Senkung um 14.100 € von 200.000 € auf 185.900 €, damit immer noch ca. 25.000 € über dem „Normalansatz“, der ab 2010 wieder geplant wird. Dieser erhöhte Ansatz wird wie schon 2008 zur Sanierung der Substanz (Brandschutz u. a.) eingesetzt.

**Infrastruktur** (Konten 4212) Die Aufwendungen für die Unterhaltung der Infrastruktureinrichtungen (Straßen, Kanäle, Wasserversorgung) sind um weitere 32.000 € von 407.200 € auf 439.200 € erhöht worden (+6,8 %). Davon entfallen auf Spiel- und Sportplätze 6.000 € und auf Grünflächen 20.000 €. Insgesamt sind wie 2008 für den zusätzlichen Substanzerhalt 156.900 € (im Vergleich zu 2007) zusätzlich eingesetzt worden, die ab 2010 für einen ausgeglichenen Haushalt wieder zurückgeführt werden müssen.

**Zweckverbände** Die Planungen sind beim Abwasserverband im Planungszeitraum bis 2012 für alle Jahre mit 493.000 € angesetzt, beim Leineverband ab 2009 beim Rhumeverband ab 2010 mit steigenden Beiträgen (Hochwasserfolgeaufwendungen) auf Basis der Preissteigerung angesetzt worden.

**Geschäftsaufwand** (Konten 4431) Die Ansätze wurden entsprechend der Preissteigerung von 108.200 € auf 111.500 € erhöht.

**Verfügmittel** (Konten in Konten 4429 und 4339) Diese Mittel wurden in den Bereichen Ortsräte, Jugendförderung und Bürgermeister unverändert gelassen, bei der Gleichstellungsbeauftragten wurde der doppelte Ansatz 2008 wieder auf den Normalansatz von 1.300 € zurückgeführt.

**Kreisumlage** Auf der Basis eines Kreisumlagesatzes von 52,5 Punkten wie im Vorjahr wurde ein Betrag von 2,586 Mio. € (Vorjahr 2,226 Mio. €) ermittelt. Die Erhöhung ist auf die höhere Steuerkraft der Gemeinde als Berechnungsbasis für die Umlage zurückzuführen.

## Vorbericht zum Haushaltsplan 2009

### Gewerbesteuerumlage

Gegenüber dem Vorjahr steigt die Umlage in Abhängigkeit von den verbesserten Gewerbesteuererträgen von 220.000 € auf 260.000 €.

**Abschreibungen** (Kontengruppe 47) Gegenüber dem Vorjahr (1,183 Mill. €) Verminderung um 0,091 Mio. Wesentlicher Faktor ist der Ablauf des Abschreibungszeitraums für den „Albrechtshäuser Weg“ und das Baugebiet „Auf dem Weingarten“ in Katlenburg, dem aber fast gleich hohe Betragsabgänge bei den Sonderposten „Zuschüsse“ und „Erschließungsbeiträge“ gegenüberstehen, da diese Objekte zu hohen Teilen über Einmalzahlungen sonderfinanziert sind.

**Zinsen** Unverändert und zwar in Höhe von 131.000 €, da der Schuldenstand nur geringfügig gesunken ist.

### Leistungsverrechnungen zwischen Haushaltsteilen (Kontengruppen 38 und 48)

Entsprechend der Sach- und Personalkosten erhöht von 253.700 € auf 261.400 € (+3 %).

**Kindertagesstätten** Für die Zuschüsse an Kindergartenträger und ähnliche Einrichtungen wurde der Ansatz erheblich erhöht von 620.000 € auf 670.000 €. Diese Erhöhung beruht auf einem für Niedersachsen berechneten Tableau aus der Umsetzung des Kinderförderungsgesetzes und dem bei den Gemeinden netto bleibenden Betriebskosten sowie einer geringfügigen Steigerung gegenüber dem Jahr 2008.

Dafür stehen aber auch Zuschüsse bereit:

Zuschuss 3. Kindergartenjahr	100.000€
Zuschuss Kleinkinderbetreuung	75.100€
Zusammen	175.100€
Nettoaufwand Kinderbetreuung	494.900€
Zum Vergleich 2008:	450.000€

Die Mittelanmeldungen der Träger (Nettoleistung der Gemeinde unter Berücksichtigung anderer Zuschussgeber) für 2009 betragen 502.900 € bei einer erwarteten, für die Gemeinde positiven, Abrechnung des Vorjahres.

### Erträge aus Zuschüssen und Zuweisungen der Vorjahre

Im Vorjahr waren hier 715.300 € veranschlagt. Die Verminderung um rd. 17 Tsd. € auf 698.000 € ist vor allem auf die entfallene Auflösung Sonderposten für „Albrechtshäuser Weg“ und „Auf dem Weingarten“ zurückzuführen, denen aber mit rd. 68 Tsd. € fast gleiche hohe Beträge bei den Sonderposten „Gebührenaussgleich“ in den Bereichen Wasser und Kanal gegenüberstehen.

**Grundsteuer A** Hebesatz unverändert bei 360 %. Ansatz unverändert (103.000 €).

**Grundsteuer B** Hebesatz unverändert bei 340 %. Erhöhung wegen Einheitswertanpassungen um 21.800 € auf 746.800 €.

**Gewerbesteuer** Hebesatz unverändert bei 370 %. Nach Einschätzung der Einzahlungen für 2008 und Rücksprache mit den Büros der „größeren Steuerzahler“ ist mit einer Verbesserung gegenüber dem Planungsansatz 2008 um 200.000 € auf 1.300.000 € zu rechnen.

**Einkommensteuer** Gegenüber dem Vorjahresansatz (1,750 Mio. €) ist eine Erhöhung um 330.000 € auf 2,08 Mio. € eingeplant (+18,8 %). Dieser Ansatz beruht auf dem schon bekannten Jahresergebnis 2008 (2,065 Mio. €) und einer erwarteten Verbesserung um rd. 1 %.

**Umsatzsteuer** Erhöhung um rd. 3 % auf 144.200 €.

**Schlüsselzuweisungen** Der Grundbetrag je Einwohner als Berechnungsbasis ist noch nicht bekannt. Da die Steuerkraft der Gemeinde gestiegen ist, werden die Zahlungen des Landes um ca. 300.000 € sinken. Dafür können aber Rückstellungen gebildet werden, so dass der Ansatz trotzdem um 60.000 € höher als 2008 ausgewiesen werden kann. Diese wirtschaftliche Zuordnung von Vorgängen zum jeweils zutreffenden Rechnungsjahr ist ein wesentlicher und auch erfreulicher Aspekt des neuen Haushaltsrechts. Die Allgemeinen Zuweisungen nach dem Finanzausgleichsgesetz wurden noch wie bisher getrennt nach Schlüsselzuweisungen und Investitionszuweisungen ausgewiesen. Künftig soll diese Trennung entfallen.

## Vorbericht zum Haushaltsplan 2009

Benutzungsgebühren: (Konten 3321) In der Summe sinkt der Betrag für alle Benutzungsgebühren öffentlicher Einrichtungen von 1,162 Mio. € auf 1,103. Im Einzelnen ergibt sich folgende Bild

Produkt	Bezeichnung	2009	2008	Änderung
1-2-6-1	Brandschutz	4.000	4.600	-600
3-6-2-5	Jugendarbeit	1.300	1.300	0
4-2-4-1	Sport	1.500	1.500	0
5-1-1-1	Planung	500	500	0
5-3-3-1	Wasserversorgung	414.200	547.000	-132.800
5-3-8-1	Schmutzwasser	515.000	443.600	+71.400
5-3-8-2	Regenwasser	93.000	92.400	+600
5-5-3-1	Friedhöfe	74.200	72.000	+2.200

Bei der Wasserversorgung tritt eine Verminderung ein, da in 2009 der Gebührensatz auf 1,30 € je m<sup>3</sup> gesenkt wird. Umgekehrt bei der Schmutzwasserbeseitigung: Hier steigt der Gebührensatz von 1,34 € auf 1,56 € je m<sup>3</sup>.

### Konzessionsabgaben (Konten 3511)

Während Wasserkonzessionsabgaben nahezu unverändert bleiben, sinken bei Strom und Gas die Jahresbeträge nach Einmalzahlungen in den Vorjahren wieder auf früher erzielten Jahresbeträge von 250.000 € (-47.500 €) für alle drei Abgaben an die Gemeinde. Der Konzessionsvertrag für Strom, der zum 31.12.2011 ausläuft, muss im Jahr 2009 in der Gemeinde beraten werden (Bekanntmachungsvorschriften und -vorgaben).

## 3. Finanzierung der Investitionen und finanzielle Auswirkungen auf Folgejahre

### Investitionsmaßnahmen

Barriere „Am Bahndamm“ (BE)	35.000
Spielplatz am „Anger“ (BE)	3.000
Toilette Friedhof (EV)	5.000
Kies Parkplatz Friedhof (EV)	2.000
Hochw.schutz Gillersheim (GI)	180.000
Parkplatz „Kirchstraße“ (GI)	5.000
Endausbau „Meisterfeld“ (GI)	40.000
Erschließung „Kleiner Horbeck“ (GI)	10.000
Straßenausbau „Obere Str.“ 1.BA (GI)	170.000
Feuerwehrhaus, Altbau (KA)	20.000
Stadtsanierung Katlenburg (KA)	255.000
Spielplätze (KA)	15.000
Feuerwehrhaus, Neubau, 1. FA (LI)	200.000
Stadtsanierung Lindau (LI)	255.000
Spielplätze (LI)	15.000
NW-Kanal / Graben Siechenanger (LI)	20.000
Dorferneuerung Suterode (SU)	50.000
Dorferneuerung Wachenhausen (WA)	250.000
Kreisschulbaukasse	30.000
Burgbergschule- Energet. Sanierung	519.000
- Brandschutz, Steigleitung	15.000
- Inventar	4.200
Zuweisung an Abw.verband	10.000
Grenzregel./Umlegungen	5.000
Verwaltung, EDV	2.000
Feuerwehr, Geräte u. Ausrüstung	23.300
Burgbergschule Gebäude	2.500
Bauhofmaschinen u. Einrichtung	16.000
Wasser- Hausanschlüsse u. Ergänz.	2.000
SW-Kanal Untersuchungen	10.000
RW-Kanal Ergänzungen/Reinigung	10.000
Straßenbeleuchtung	25.000
<b>Summe der Investitionen</b>	<b>2.204.000</b>

## Vorbericht zum Haushaltsplan 2009

### Einzahlungen dafür:

Investitionszuweisungen /-zuschüsse	1.061.000
Beiträge und ähnliche Entgelte	54.000
<b>Summe Investitionseinzahlungen</b>	<b>1.115.000</b>

<b>Saldo Investitionstätigkeit</b>	<b>-1.089.000</b>
Quotient Einzahl. / Investition	49,4 %

### Finanzierung über

Laufender Finanzhaushalt	384.600
Bestandsverwendung	613.600
Kreditsaldo	90.800
<b>Summe</b>	<b>1.089.000</b>

Nachrichtlich Kreditsaldo aus:

<b>Tilgung</b>	<b>100.000</b>
<b>Neue Kredite</b>	<b>190.800</b>
<b>Kreditsaldo (Neuverschuldung)</b>	<b>90.800</b>

Die Auswirkungen auf die Folgejahre lassen sich vereinfacht wie folgt darstellen:

Finanzierungssaldo Investitionen x durchschnittlicher AfA-Satz = Jahresbelastung

$$1.089.000 \text{ €} \quad \times 3 \% \quad = \quad 32.670 \text{ €}$$

Die Belastung durch Kredite im Rahmen dieser Haushaltsplanung

$$90.800 \text{ €} \quad \times 5 \% \quad = \quad 4.540 \text{ €}$$

Diesen Zusatzbelastungen stehen Einsparungen beim Energieverbrauch und der baulichen Unterhaltung gegenüber. Zusätzlich mit dem Nutzen der Investitionen wird von einem positiven Saldo der Investitionstätigkeit ausgegangen.

## 4. Haushaltssicherungskonzept

Der Haushaltsplan ist im Zeitraum 2009 bis 2012 ausgeglichen. Ein Haushaltssicherungskonzept ist daher nicht erforderlich.

## 5. Abweichungen von den mittelfristigen Planungen des Vorjahres

Gegenüber der Vorjahresplanung sind für die Jahre 2009 bis 2011 folgende Änderungen eingetreten:

- wie im Jahre 2007 hat sich auch in 2008 die Ertragssituation bei den Gemeindesteuern stark verbessert. Auch wenn dadurch höhere Beträge an Gewerbesteuerumlage und Kreisumlage abzuführen sind, verbleibt doch ein deutliches Plus für die Unterhaltung des Sachvermögens der Gemeinde.

- Die für das Jahr 2008 vorgesehene Bestandsverwendung aus 2006 wird in 2008 nicht benötigt und kann nunmehr in 2009 für den lfd. Haushalt eingesetzt werden (rd. 157 Tsd. €). Zusätzlich wird der Abschlussbestand des Jahres 2007 für die Investitionen im Jahre 2009 eingesetzt (rd. 614 Tsd. €).

Die Zahlen der Ergebnishaushalte im Vergleich (in Tsd. €)

	2009	2010	2011
Erträge			
Planung 2008	8.166	8.339	8.509
Planung 2009	8.489	8.697	8.889
Differenz	+323	+358	+380
Aufwendungen			
Planung 2008	8.166	8.339	8.509
Planung 2009	8.646	8.697	8.889
Differenz	+480	+358	+380
Salden			
Planung 2008	0	0	0
Planung 2009	-157	0	0
Differenz	-157	0	0

### 6. Anpassungsbedarf der Einrichtungen an die zukünftige Entwicklung

Im Unterschied zur demografischen Entwicklung in den Nachbargemeinden Südniedersachsens werden sich die Bevölkerungszahlen bis zum Jahr 2015 nur unwesentlich vermindern (Studie des Landkreises Northeim und des Regionalverbandes Südniedersachsen). Die Entwicklung ist aber sorgfältig zu beobachten.

Anpassungsbedarf bei Schulen, Kindergärten und Gemeinschaftseinrichtungen wird noch nicht gesehen. Drei kirchliche Kindergärten und ein privater Kindergarten stellen die Betreuung der Kinder ab drei Jahren aber auch schon im Krippenbereich unter drei Jahren und über ein Konzept auch die integrative Betreuung behinderter Kinder sicher.

Durch eine erfreuliche Entwicklung der Kinderzahlen ist die Burgbergschule als einzige Schule des Primarbereichs besser ausgelastet als in den 90er Jahren.

Bereits frühzeitig hat sich die Gemeinde auf das Ansteigen des durchschnittlichen Lebensalters eingestellt. Beteiligt ist sie an der Finanzierung des Projektes „Betreutes Wohnen im Alter“ im Klosterhof in Katlenburg.

Die Wasserversorgung ist mit einem vollständigen Verbundnetz ausgestattet und saniert.

Die Kanalisationen werden saniert. Für die Schmutzwasserkanalisation steht nur noch die Sanierung der öffentlichen Kanäle in Katlenburg und eines Teil Lindaus aus (voraussichtlich in den Jahren 2010 und 2011). In Gillersheim wurde die Sanierung der Hausanschlüsse gemeinsam mit den im Wesentlichen betroffenen Grundstückseigentümern im Jahr 2005 begonnen. Die anderen Orte folgen ab 2010. Die Maßnahmen werden vom Abwasserverband Raum Katlenburg durchgeführt.

Ebenfalls vom Abwasserverband wird die Klärschlammbehandlung über eine Vererdungsanlage auf eine neue Grundlage gestellt.

Mit der Erschließung der großen Baugebiete in Katlenburg (Schiefer Berg) und Lindau (Siechenanger Nord) dürfte die Ausweisung von Neubaugebieten vorläufig zum Abschluss gekommen sein. Lediglich die Arrondierung schon vorhandener Bereiche bei entsprechend starker Nachfrage wie z.B. 2005 in Berka, Hinter dem Dorfe, ist absehbar.

Verstärktes Augenmerk ist auf den Kernbestand der Dörfer zu legen. Über Maßnahmen der Dorferneuerung, der Stadtsanierung, des Integrierten Ländlichen Entwicklungskonzepts (ILEK) und des Gesetzes zur Förderung der Gemeindestraßenbaus (GVFG) sind erforderliche Erneuerungen mitzufinanzieren.

### Abschließende Wertung

Entgegen ursprünglicher Erwartungen schloss schon das erste doppische Rechnungsergebnis für das Jahr 2005 ausgeglichen ab.

Das Haushaltsjahr 2006, mit einem geplanten Defizit von 76.000 €, schloss positiv mit 156.900 € ab. Dieser Bestand war zunächst für 2008 eingeplant, wird dort nicht benötigt und kann jetzt zur Finanzierung des Haushaltsplanes 2009 zur Verbesserung der Infrastruktur im Ergebnishaushalt eingesetzt werden.

Das Ergebnis des Jahres 2007 in Höhe von 613.600 € kann zur Finanzierung der Investitionen 2009 verwendet werden, so dass trotz der erheblichen Investitionen „nur“ eine Neuverschuldung von 90.800 € eintritt. Die für Katlenburg-Lindau „magische Schuldengrenze“ von 3 Millionen € wird damit nicht überschritten.

Mit der Investitionssumme von mehr als 2,0 Millionen € wird mehr als das 2-fache eines durchschnittlichen zum Vermögenserhalt erforderlichen Jahresbetrages erreicht. Die Finanzierung hierfür kann mit einer Quote von 49,4 % über einmalige Zahlungen (Zuschüsse und Beiträge) sichergestellt werden. Damit wird nicht die Quote erreicht, die der aus mehr als 30 Jahren ermittelten Quote von Zuschüssen und Beiträgen zu Abschreibungen (629,7 Tsd. € zu 1,0916 Tsd. €) mit 57,7 % ermittelten entspricht und die sich ausweislich der Finanzlage der Gemeinde als tragfähig für eine Gemeinde mit schwacher Finanzkraft (immer noch 16 % unter dem Landesdurchschnitt) erwiesen hat.

Im Rahmen der mittelfristigen Finanzplanung sind alle Haushalte bis zum Jahre 2012 ausgeglichen.

Mit der Umstellung auf das neue Recht wird über das Instrument der Abschreibungen verbindlich vorgegeben, dass alle Investitionen mit eigenen Mitteln zu finanzieren sind, was bisher nur freiwillig über die „freie Spitze“ (oder auch nicht) praktiziert wurde.

Nach Abzug der aus laufenden Mitteln voll finanzierten Tilgung bleiben im Zeitraum der mittelfristigen Planung bis 2012 jedes Jahr mehr als 300.000 € für Ersatzinvestitionen und damit für den Bestandserhalt aus laufenden Mitteln übrig.

Die Gemeinde hat die Umstellung auf das neue Haushaltsrecht aus eigener Kraft geschafft und ist auch mit dem vorliegenden Werk zu einem weit beachteten modellhaften Beispiel der Erneuerung der kommunalen Selbstverwaltung geworden.

Abgabenänderungen treten zum 01.01.2009 wie folgt ein  
Kanalgebühren – Schmutzwasser, Erhöhung von 1,34 € um 0,22 € auf 1,56 € je m<sup>3</sup>  
Wassergeld Senkung von 1,62 € um 0,32 € auf 1,30 € je m<sup>3</sup>.

Katlenburg-Lindau, im Dezember 2008

# Produktübersicht 2009

## Gemeinde Katlenburg-Lindau



Produktbereich 1-1 Innere Verwaltung  
 Produktgruppe 1-1-1 Verwaltungssteuerung und -service  
 Produkt 1-1-1-1 Gemeindeorgane, politische Gremien

Konto	Ergebnis 2007	Ansatz 2008	Ansatz 2009	Planung 2010	Planung 2011	Planung 2012
1	2	3	4	5	6	7
<b>Erträge und Aufwendungen</b>						
<b>Erträge</b>						
3141 Land	0	0	<b>600</b>	600	600	600
3461 Sonstige privatrechtliche Leistungsentgelte	291	300	<b>300</b>	300	300	300
3699 Erträge aus der Versorgungsrücklage	0	0	<b>0</b>	0	0	0
<b>Aufwendungen</b>						
4011 Beamte	63.759	55.300	<b>57.000</b>	58.400	60.200	61.700
4041 Beihilfen und Unterstützungsleistungen für Beschäftigte	5.593	5.700	<b>5.900</b>	6.000	6.200	6.400
4051 Zuführungen zu Pensionsrückstellungen/ Bestandsveränderungen	0	0	<b>0</b>	0	0	0
4052 Zuführung an die Versorgungsrücklage für Beamte	832	300	<b>300</b>	300	300	300
4111 Beamte	74.321	33.900	<b>34.900</b>	35.800	36.900	37.800
4421 Aufwendungen für ehrenamtliche und sonstige Tätigkeit	37.060	43.100	<b>43.100</b>	43.100	43.100	43.100
4429 Sonstige Aufwendungen für die Inanspruchnahme von Rechten und Diensten	13.669	14.900	<b>13.600</b>	13.600	13.600	13.600
4431 Geschäftsaufwendungen	2.560	3.400	<b>3.500</b>	3.600	3.700	3.800
Summe Erträge	291	300	<b>900</b>	900	900	900
Summe Aufwendungen	197.794	156.600	<b>158.300</b>	160.800	164.000	166.700
Abgleich Produkt 1-1-1-1	197.503-	156.300-	<b>157.400-</b>	159.900-	163.100-	165.800-
<b>Aktiva</b>						
*** keine Produktkonten vorhanden ***						
<b>Passiva</b>						
*** keine Produktkonten vorhanden ***						

# Produktübersicht 2009

## Gemeinde Katlenburg-Lindau



Produktbereich 1-1 Innere Verwaltung  
 Produktgruppe 1-1-1 Verwaltungssteuerung und -service  
 Produkt 1-1-1-2 Kasse, Rechnungsangelegenheiten

Konto	Ergebnis 2007	Ansatz 2008	Ansatz 2009	Planung 2010	Planung 2011	Planung 2012
1	2	3	4	5	6	7
<b>Erträge und Aufwendungen</b>						
<b>Erträge</b>						
3632 Säumniszuschläge	12.486-	12.400	<b>12.800</b>	13.100	13.400	13.700
<b>Aufwendungen</b>						
4012 Arbeitnehmer	86.862	88.500	<b>91.200</b>	93.500	96.300	98.700
4022 Arbeitnehmer	5.697	5.500	<b>5.700</b>	5.800	6.000	6.200
4032 Arbeitnehmer	17.903	18.000	<b>18.500</b>	19.000	19.600	20.100
4222 Erwerb geringwertiger Vermögensgegenstände	0	200	<b>200</b>	200	200	200
4431 Geschäftsaufwendungen	3.473	6.100	<b>6.300</b>	6.500	6.700	6.900
4721 Abschreibungen auf Finanzvermögen	4.055	0	<b>0</b>	0	0	0
Summe Erträge	12.486-	12.400	<b>12.800</b>	13.100	13.400	13.700
Summe Aufwendungen	117.990	118.300	<b>121.900</b>	125.000	128.800	132.100
Abgleich Produkt 1-1-1-2	130.476-	105.900-	<b>109.100-</b>	111.900-	115.400-	118.400-
<b>Aktiva</b>						
*** keine Produktkonten vorhanden ***						
<b>Passiva</b>						
*** keine Produktkonten vorhanden ***						

# Produktübersicht 2009

## Gemeinde Katlenburg-Lindau



Produktbereich 1-1 Innere Verwaltung  
 Produktgruppe 1-1-1 Verwaltungssteuerung und -service  
 Produkt 1-1-1-3 Finanzen und Controlling

Konto	Ergebnis 2007	Ansatz 2008	Ansatz 2009	Planung 2010	Planung 2011	Planung 2012
1	2	3	4	5	6	7
<b>Erträge und Aufwendungen</b>						
<b>Erträge</b>						
3311 Verwaltungsgebühren	23	1.300	<b>1.300</b>	1.300	1.300	1.300
3482 Gemeinden (GV)	214	200	<b>200</b>	200	200	200
3699 Erträge aus der Versorgungsrücklage	0	0	<b>0</b>	0	0	0
3811 Erträge aus internen Leistungsbeziehungen	47.500	52.400	<b>54.000</b>	55.400	56.800	58.200
<b>Aufwendungen</b>						
4011 Beamte	54.088	53.000	<b>54.600</b>	56.000	57.700	59.100
4041 Beihilfen und Unterstützungsleistungen für Beschäftigte	4.745	5.300	<b>5.500</b>	5.600	5.800	5.900
4051 Zuführungen zu Pensionsrückstellungen/ Bestandsveränderungen	0	0	<b>0</b>	0	0	0
4052 Zuführung an die Versorgungsrücklage für Beamte	706	300	<b>300</b>	300	300	300
4111 Beamte	20.971	18.600	<b>19.200</b>	19.700	20.300	20.800
4222 Erwerb geringwertiger Vermögensgegenstände	0	200	<b>200</b>	200	200	200
4431 Geschäftsaufwendungen	17.729	22.100	<b>22.800</b>	23.400	24.100	24.700
4441 Steuern, Versicherungen, Schadensfälle	0	100	<b>100</b>	100	100	100
Summe Erträge	47.737	53.900	<b>55.500</b>	56.900	58.300	59.700
Summe Aufwendungen	98.239	99.600	<b>102.700</b>	105.300	108.500	111.100
Abgleich Produkt 1-1-1-3	50.502-	45.700-	<b>47.200-</b>	48.400-	50.200-	51.400-
<b>Aktiva</b>						
*** keine Produktkonten vorhanden ***						
<b>Passiva</b>						
*** keine Produktkonten vorhanden ***						

# Produktübersicht 2009

## Gemeinde Katlenburg-Lindau



Produktbereich 1-1 Innere Verwaltung  
 Produktgruppe 1-1-1 Verwaltungssteuerung und -service  
 Produkt 1-1-1-4 Steuern und sonstige Abgaben

Konto	Ergebnis 2007	Ansatz 2008	Ansatz 2009	Planung 2010	Planung 2011	Planung 2012
1	2	3	4	5	6	7
<b>Erträge und Aufwendungen</b>						
<b>Aufwendungen</b>						
4012 Arbeitnehmer	16.267	20.000	<b>20.600</b>	21.100	21.700	22.200
4022 Arbeitnehmer	1.191	1.000	<b>1.000</b>	1.000	1.000	1.000
4032 Arbeitnehmer	3.382	5.500	<b>5.700</b>	5.800	6.000	6.200
Summe Erträge	0	0	<b>0</b>	0	0	0
Summe Aufwendungen	20.840	26.500	<b>27.300</b>	27.900	28.700	29.400
Abgleich Produkt 1-1-1-4	20.840-	26.500-	<b>27.300-</b>	27.900-	28.700-	29.400-
<b>Aktiva</b>						
*** keine Produktkonten vorhanden ***						
<b>Passiva</b>						
*** keine Produktkonten vorhanden ***						

# Produktübersicht 2009

## Gemeinde Katlenburg-Lindau



Produktbereich 1-1 Innere Verwaltung  
 Produktgruppe 1-1-1 Verwaltungssteuerung und -service  
 Produkt 1-1-1-5 EDV

Konto	Ergebnis 2007	Ansatz 2008	Ansatz 2009	Planung 2010	Planung 2011	Planung 2012
1	2	3	4	5	6	7
<b>Erträge und Aufwendungen</b>						
<b>Aufwendungen</b>						
4291 Aufwendungen für sonstige Sach- und Dienstleistungen	48.738	49.900	<b>51.400</b>	52.700	54.300	55.700
Summe Erträge	0	0	<b>0</b>	0	0	0
Summe Aufwendungen	48.738	49.900	<b>51.400</b>	52.700	54.300	55.700
Ableich Produkt 1-1-1-5	48.738-	49.900-	<b>51.400-</b>	52.700-	54.300-	55.700-
<b>Aktiva</b>						
<b>Vermögenszugänge</b>						
0720 Betriebs- und Geschäftsausstattung	0	2.000	<b>2.000</b>	2.000	2.000	2.000
Summe Vermögenszugänge	0	2.000	<b>2.000</b>	2.000	2.000	2.000
Summe Vermögensabgänge	0	0	<b>0</b>	0	0	0
Ableich Produkt 1-1-1-5	0	2.000	<b>2.000</b>	2.000	2.000	2.000
<b>Passiva</b>						
*** keine Produktkonten vorhanden ***						

# Produktübersicht 2009

## Gemeinde Katlenburg-Lindau



Produktbereich 1-1 Innere Verwaltung  
 Produktgruppe 1-1-1 Verwaltungssteuerung und -service  
 Produkt 1-1-1-7 Weitere zentrale Dienstleistungen

Konto	Ergebnis 2007	Ansatz 2008	Ansatz 2009	Planung 2010	Planung 2011	Planung 2012
1	2	3	4	5	6	7
<b>Erträge und Aufwendungen</b>						
<b>Erträge</b>						
3311 Verwaltungsgebühren	0	100	100	100	100	100
3461 Sonstige privatrechtliche Leistungsentgelte	15.449	14.000	10.000	10.000	10.000	10.000
3487 Private Unternehmen	0	100	100	100	100	100
3699 Erträge aus der Versorgungsrücklage	0	0	0	0	0	0
<b>Aufwendungen</b>						
4011 Beamte	48.346	48.000	49.400	50.600	52.100	53.400
4012 Arbeitnehmer	114.846	102.000	85.100	87.700	90.900	93.700
4022 Arbeitnehmer	6.972	8.500	6.800	7.000	7.300	7.500
4032 Arbeitnehmer	30.311	36.200	32.300	33.200	34.300	35.300
4041 Beihilfen und Unterstützungsleistungen für Beschäftigte	4.241	5.100	5.300	5.400	5.600	5.700
4051 Zuführungen zu Pensionsrückstellungen/ Bestandsveränderungen	0	0	0	0	0	0
4052 Zuführung an die Versorgungsrücklage für Beamte	631	300	300	300	300	300
4111 Beamte	18.745	17.600	18.100	18.600	19.200	19.700
4221 Unterhaltung des beweglichen Vermögens	787	4.600	4.700	4.800	4.900	5.000
4222 Erwerb geringwertiger Vermögensgegenstände	1.332	800	800	800	800	800
4231 Mieten und Pachten	4.189	8.500	8.500	8.500	8.500	8.500
4251 Haltung von Fahrzeugen	0	0	1.500	1.500	1.500	1.500
4261 Besondere Aufwendungen für Beschäftigte	625	1.600	1.600	1.600	1.600	1.600
4318 Übrige Bereiche	180	400	400	400	400	400
4431 Geschäftsaufwendungen	19.309	22.000	22.700	23.300	24.000	24.600
4441 Steuern, Versicherungen, Schadensfälle	19.611	25.800	26.600	27.300	28.100	28.800
Summe Erträge	15.449	14.200	10.200	10.200	10.200	10.200
Summe Aufwendungen	256.181	281.400	264.100	271.000	279.500	286.800
Abgleich Produkt 1-1-1-7	240.732	267.200	253.900	260.800	269.300	276.600
<b>Aktiva</b>						
*** keine Produktkonten vorhanden ***						
<b>Passiva</b>						
*** keine Produktkonten vorhanden ***						

# Produktübersicht 2009

## Gemeinde Katlenburg-Lindau



Produktbereich 1-1 Innere Verwaltung  
 Produktgruppe 1-1-1 Verwaltungssteuerung und -service  
 Produkt 1-1-1-9 Liegenschaftsmanagement

Konto	Ergebnis 2007	Ansatz 2008	Ansatz 2009	Planung 2010	Planung 2011	Planung 2012
1	2	3	4	5	6	7
<b>Erträge und Aufwendungen</b>						
<b>Erträge</b>						
3411 Mieten und Pachten	42.605	45.000	<b>45.000</b>	45.000	45.000	45.000
3591 Andere sonstige ordentliche Erträge	0	0	<b>0</b>	0	0	0
3651 Gewinnanteile aus verbundenen Unternehmen und Beteiligungen	0	1.300	<b>1.300</b>	1.300	1.300	1.300
3691 Verzinsung von Steuernachforderungen und -erstattungen	0	0	<b>0</b>	0	0	0
5211 Ertrag aus Werterhöhungen	0	0	<b>0</b>	0	0	0
53111 Erträge aus der Veräußerung von Grundstücken und Gebäuden	35.262	0	<b>0</b>	0	0	0
<b>Aufwendungen</b>						
4211 Unterhaltung der Grundstücke und baulichen Anlagen	27.117	27.000	<b>27.800</b>	28.500	29.400	30.100
4231 Mieten und Pachten	955	600	<b>600</b>	600	600	600
4241 Bewirtschaftung der Grundstücke und baulichen Anlagen	11.246	30.000	<b>30.900</b>	31.700	32.700	33.500
4431 Geschäftsaufwendungen	168	200	<b>200</b>	200	200	200
4441 Steuern, Versicherungen, Schadensfälle	8.386	11.700	<b>12.100</b>	12.400	12.800	13.100
4711 Abschreibungen auf immaterielle Vermögensgegenstände und Sachanlagen	11.399	24.600	<b>10.000</b>	10.000	10.000	10.000
51411 Abschreibungen aus der Wertminderungen von Vermögensgegenständen	0	0	<b>0</b>	0	0	0
53211 Aufw. aus Veräußerung von Grundstücken und Gebäuden	31.252	0	<b>0</b>	0	0	0
53221 Aufw. aus Veräuß. v. bew. Vermögensgegenst. oberh. d. Wertgr.	1	0	<b>0</b>	0	0	0
Summe Erträge	77.867	46.300	<b>46.300</b>	46.300	46.300	46.300
Summe Aufwendungen	90.524	94.100	<b>81.600</b>	83.400	85.700	87.500
Abgleich Produkt 1-1-1-9	12.657-	47.800-	<b>35.300-</b>	37.100-	39.400-	41.200-
<b>Aktiva</b>						
<b>Vermögenszugänge</b>						
0025 DV-Software	18.211	0	<b>0</b>	0	0	0
0111 Grünflächen Verwaltungsvermögen	188.295	0	<b>0</b>	0	0	0
0121 Ackerland Verwaltungsvermögen	53.958	0	<b>0</b>	0	0	0
0131 Wald, Forsten Verwaltungsvermögen	278.977	0	<b>0</b>	0	0	0
0211 Grund und Boden bei Wohnbauten	23.019	0	<b>0</b>	0	0	0
0212 Gebäude, Aufbauten und Betriebsvorrichtungen bei Wohnbauten	24.063	0	<b>0</b>	0	0	0
0241 Grund und Boden mit Kultur-, Sport-, Freizeit und Gartenanlagen	5.474	0	<b>0</b>	0	0	0
0291 Grund und Boden mit sonstigen Dienst-, Geschäfts- und anderen Betriebsgebäude	0	0	<b>0</b>	0	0	0
0292 Gebäude, Aufb. u. Betriebsvorr. bei sonst. Dienst-, Geschäfts- und andere Betriebsgebäude	405.007	0	<b>0</b>	0	0	0
0310 Grundstücke des Infrastrukturvermögens	31.020	0	<b>0</b>	0	0	0
0350 Straßenbau	0	0	<b>0</b>	0	0	0
063 Technische Anlagen	1	0	<b>0</b>	0	0	0

# Produktübersicht 2009

## Gemeinde Katlenburg-Lindau



Produktbereich 1-1 Innere Verwaltung  
 Produktgruppe 1-1-1 Verwaltungssteuerung und -service  
 Produkt 1-1-1-9 Liegenschaftsmanagement

Konto	Ergebnis 2007	Ansatz 2008	Ansatz 2009	Planung 2010	Planung 2011	Planung 2012
1	2	3	4	5	6	7
<b>Aktiva</b>						
<b>Vermögenszugänge</b>						
0720 Betriebs- und Geschäftsausstattung	27.119	0	0	0	0	0
<b>Vermögensabgänge</b>						
3592 Andere sonstige ordentliche Erträge für Annex	0	0	0	0	0	0
Summe Vermögenszugänge	1.055.144	0	0	0	0	0
Summe Vermögensabgänge	0	0	0	0	0	0
Abgleich Produkt 1-1-1-9	1.055.144	0	0	0	0	0
<b>Passiva</b>						
*** keine Produktkonten vorhanden ***						

# Produktübersicht 2009

## Gemeinde Katlenburg-Lindau



Produktbereich 1-2 Sicherheit und Ordnung  
 Produktgruppe 1-2-1 Statistik und Wahlen  
 Produkt 1-2-1-1 Statistik und Wahlen

Konto	Ergebnis 2007	Ansatz 2008	Ansatz 2009	Planung 2010	Planung 2011	Planung 2012
1	2	3	4	5	6	7
<b>Erträge und Aufwendungen</b>						
<b>Erträge</b>						
3481 Land	0	2.000	4.000	0	2.000	0
3482 Gemeinden (GV)	0	0	0	0	0	0
<b>Aufwendungen</b>						
4012 Arbeitnehmer	0	0	0	0	0	0
4022 Arbeitnehmer	0	0	0	0	0	0
4032 Arbeitnehmer	0	0	0	0	0	0
4431 Geschäftsaufwendungen	336	3.800	3.900	4.000	4.100	4.200
Summe Erträge	0	2.000	4.000	0	2.000	0
Summe Aufwendungen	336	3.800	3.900	4.000	4.100	4.200
Abgleich Produkt 1-2-1-1	336-	1.800-	100	4.000-	2.100-	4.200-
<b>Aktiva</b>						
*** keine Produktkonten vorhanden ***						
<b>Passiva</b>						
*** keine Produktkonten vorhanden ***						

# Produktübersicht 2009

## Gemeinde Katlenburg-Lindau



Produktbereich 1-2 Sicherheit und Ordnung  
 Produktgruppe 1-2-2 Ordnungsangelegenheiten  
 Produkt 1-2-2-1 Ordnungsangelegenheiten

Konto	Ergebnis 2007	Ansatz 2008	Ansatz 2009	Planung 2010	Planung 2011	Planung 2012
1	2	3	4	5	6	7
<b>Erträge und Aufwendungen</b>						
<b>Erträge</b>						
3311 Verwaltungsgebühren	32.734	46.500	<b>36.000</b>	38.000	38.000	38.000
3631 Bußgelder	0	100	<b>100</b>	100	100	100
3699 Erträge aus der Versorgungsrücklage	0	0	<b>0</b>	0	0	0
3811 Erträge aus internen Leistungsbeziehungen	6.000	6.600	<b>6.800</b>	7.000	7.200	7.400
<b>Aufwendungen</b>						
4011 Beamte	44.779	43.000	<b>44.300</b>	45.400	46.800	48.000
4012 Arbeitnehmer	52.251	77.000	<b>69.300</b>	71.300	73.700	75.800
4022 Arbeitnehmer	5.113	6.000	<b>5.200</b>	5.400	5.600	5.800
4032 Arbeitnehmer	8.707	16.000	<b>11.500</b>	11.900	12.400	12.800
4041 Beihilfen und Unterstützungsleistungen für Beschäftigte	3.928	5.000	<b>5.200</b>	5.300	5.500	5.600
4051 Zuführungen zu Pensionsrückstellungen/ Bestandsveränderungen	0	0	<b>0</b>	0	0	0
4052 Zuführung an die Versorgungsrücklage für Beamte	584	300	<b>300</b>	300	300	300
4111 Beamte	17.362	18.600	<b>19.200</b>	19.700	20.300	20.800
4222 Erwerb geringwertiger Vermögensgegenstände	587	300	<b>300</b>	300	300	300
4291 Aufwendungen für sonstige Sach- und Dienstleistungen	0	3.000	<b>3.100</b>	3.200	3.300	3.400
4317 Private Unternehmen	1.876	900	<b>1.900</b>	1.900	1.900	1.900
4421 Aufwendungen für ehrenamtliche und sonstige Tätigkeit	234	300	<b>300</b>	300	300	300
4431 Geschäftsaufwendungen	17.773	19.900	<b>20.500</b>	21.000	21.600	22.100
4441 Steuern, Versicherungen, Schadensfälle	379	600	<b>600</b>	600	600	600
4450 Bund	1.927	3.400	<b>3.400</b>	3.400	3.400	3.400
Summe Erträge	38.734	53.200	<b>42.900</b>	45.100	45.300	45.500
Summe Aufwendungen	155.500	194.300	<b>185.100</b>	190.000	196.000	201.100
Abgleich Produkt 1-2-2-1	116.766-	141.100-	<b>142.200-</b>	144.900-	150.700-	155.600-
<b>Aktiva</b>						
*** keine Produktkonten vorhanden ***						
<b>Passiva</b>						
*** keine Produktkonten vorhanden ***						

# Produktübersicht 2009

## Gemeinde Katlenburg-Lindau



Produktbereich 1-2 Sicherheit und Ordnung  
 Produktgruppe 1-2-6 Brandschutz  
 Produkt 1-2-6-1 Brandschutz

Konto	Ergebnis 2007	Ansatz 2008	Ansatz 2009	Planung 2010	Planung 2011	Planung 2012
1	2	3	4	5	6	7
<b>Erträge und Aufwendungen</b>						
<b>Erträge</b>						
3142 Gemeinden (GV)	25.477	0	0	0	0	0
3161 Erträge aus der Auflösung von Sonderposten aus Zuwendungen	10.494	26.400	10.000	10.000	10.000	10.000
3321 Benutzungsgebühren und ähnliche Entgelte	5.873	4.600	4.000	4.000	4.000	4.000
53111 Erträge aus der Veräußerung von Grundstücken und Gebäuden	0	0	0	0	0	0
<b>Aufwendungen</b>						
4221 Unterhaltung des beweglichen Vermögens	4.797	1.800	1.900	1.900	2.000	2.100
4222 Erwerb geringwertiger Vermögensgegenstände	14.533	16.800	17.300	17.700	18.200	18.700
4241 Bewirtschaftung der Grundstücke und baulichen Anlagen	7.154	11.000	11.300	11.600	11.900	12.200
4251 Haltung von Fahrzeugen	24.289	18.000	18.500	19.000	19.600	20.100
4261 Besondere Aufwendungen für Beschäftigte	15.896	26.600	27.400	28.100	28.900	29.600
4317 Private Unternehmen	1.208	1.900	2.000	2.100	2.200	2.300
4411 Sonstige Personal- und Versorgungsaufwendungen	765	1.700	1.800	1.800	1.900	1.900
4421 Aufwendungen für ehrenamtliche und sonstige Tätigkeit	16.435	17.500	17.500	17.500	17.500	17.500
4431 Geschäftsaufwendungen	1.451	2.400	2.500	2.600	2.700	2.800
4441 Steuern, Versicherungen, Schadensfälle	3.400	2.800	2.900	3.000	3.100	3.200
4711 Abschreibungen auf immaterielle Vermögensgegenstände und Sachanlagen	39.413	49.600	49.000	49.000	49.000	49.000
4811 Aufwendungen aus internen Leistungsbeziehungen	1.900	2.100	2.200	2.300	2.400	2.500
51411 Abschreibungen aus der Wertminderungen von Vermögensgegenständen	0	0	0	0	0	0
53211 Aufw. aus Veräußerung von Grundstücken und Gebäuden	0	0	0	0	0	0
Summe Erträge	41.844	31.000	14.000	14.000	14.000	14.000
Summe Aufwendungen	131.241	152.200	154.300	156.600	159.400	161.900
Abgleich Produkt 1-2-6-1	89.397-	121.200-	140.300-	142.600-	145.400-	147.900-
<b>Aktiva</b>						
<b>Vermögenszugänge</b>						
0291 Grund und Boden mit sonstigen Dienst-, Geschäfts- und anderen Betriebsgebäude	0	0	200.000	250.000	0	0
0292 Gebäude, Aufb. u. Betriebsvorr. bei sonst. Dienst-, Geschäfts- und andere Betriebsgebäude	711.163	25.000	20.000	0	0	0
0310 Grundstücke des Infrastrukturvermögens	84.376	0	0	0	0	0
0311 Grundstücke des Infrastrukturvermögens	0	0	0	0	0	0
0350 Straßenbau	3.834	0	0	0	0	0
0351 Straßenbau 2	0	0	0	0	0	0
0610 Fahrzeuge	180.688	0	0	0	0	0
0611 Fahrzeuge 2	0	0	0	50.000	50.000	0
0620 Maschinen	2	0	0	0	0	0
063 Technische Anlagen	2.445	0	0	0	0	0
0710 Betriebsvorrichtungen	1	0	0	0	0	0

# Produktübersicht 2009

## Gemeinde Katlenburg-Lindau



Produktbereich 1-2 Sicherheit und Ordnung  
 Produktgruppe 1-2-6 Brandschutz  
 Produkt 1-2-6-1 Brandschutz

Konto	Ergebnis 2007	Ansatz 2008	Ansatz 2009	Planung 2010	Planung 2011	Planung 2012
1	2	3	4	5	6	7
<b>Aktiva</b>						
<b>Vermögenszugänge</b>						
0720 Betriebs- und Geschäftsausstattung	157.769	24.000	<b>23.300</b>	24.000	24.000	24.000
0721	0	0	<b>0</b>	0	0	0
0961 Anlagen des Verwaltungsvermögens im Bau	0	0	<b>0</b>	0	0	0
Summe Vermögenszugänge	1.140.278	49.000	<b>243.300</b>	324.000	74.000	24.000
Summe Vermögensabgänge	0	0	<b>0</b>	0	0	0
Abgleich Produkt 1-2-6-1	1.140.278	49.000	<b>243.300</b>	324.000	74.000	24.000
<b>Passiva</b>						
<b>Sonderposten; Kreditaufnahmen für Inv. u.ä,</b>						
2110 Sonderposten aus Investitionszuweisungen und -zuschüssen	219.401	28.000	<b>28.000</b>	30.000	30.000	30.000
2111	0	0	<b>0</b>	0	0	0
Summe Kreditaufnahmen	219.401	28.000	<b>28.000</b>	30.000	30.000	30.000
Summe Kredittilgungen	0	0	<b>0</b>	0	0	0
Abgleich Produkt 1-2-6-1	219.401	28.000	<b>28.000</b>	30.000	30.000	30.000

# Produktübersicht 2009

## Gemeinde Katlenburg-Lindau



Produktbereich 1-2 Sicherheit und Ordnung  
 Produktgruppe 1-2-8 Katastrophenschutz  
 Produkt 1-2-8-1 **Katastrophenschutz**

Konto	Ergebnis 2007	Ansatz 2008	Ansatz 2009	Planung 2010	Planung 2011	Planung 2012
1	2	3	4	5	6	7
<b>Erträge und Aufwendungen</b>						
<b>Erträge</b>						
3480 Bund	36	100	100	100	100	100
<b>Aufwendungen</b>						
4241 Bewirtschaftung der Grundstücke und baulichen Anlagen	0	100	100	100	100	100
Summe Erträge	36	100	100	100	100	100
Summe Aufwendungen	0	100	100	100	100	100
Ableich Produkt 1-2-8-1	36	0	0	0	0	0
<b>Aktiva</b>						
*** keine Produktkonten vorhanden ***						
<b>Passiva</b>						
*** keine Produktkonten vorhanden ***						

# Produktübersicht 2009

## Gemeinde Katlenburg-Lindau



Produktbereich 2-1 Schulträgeraufgaben  
 Produktgruppe 2-1-1 Grundschulen  
 Produkt 2-1-1-1 Grundschulen

Konto	Ergebnis 2007	Ansatz 2008	Ansatz 2009	Planung 2010	Planung 2011	Planung 2012
1	2	3	4	5	6	7
<b>Erträge und Aufwendungen</b>						
<b>Erträge</b>						
3141 Land	1.483	1.500	1.500	1.500	1.500	1.500
3161 Erträge aus der Auflösung von Sonderposten aus Zuwendungen	4.496	4.500	0	0	0	0
3481 Land	0	0	0	0	0	0
3487 Private Unternehmen	4.152	500	500	500	500	500
53111 Erträge aus der Veräußerung von Grundstücken und Gebäuden	0	0	0	0	0	0
<b>Aufwendungen</b>						
4012 Arbeitnehmer	43.819	14.000	44.400	44.800	45.200	45.600
4022 Arbeitnehmer	3.145	1.000	4.000	4.000	4.000	4.000
4032 Arbeitnehmer	8.461	4.800	9.900	10.000	10.200	10.300
4211 Unterhaltung der Grundstücke und baulichen Anlagen	19.846	67.000	49.000	25.000	25.000	25.000
4221 Unterhaltung des beweglichen Vermögens	2.009	400	400	400	400	400
4222 Erwerb geringwertiger Vermögensgegenstände	13.961	13.600	14.000	14.400	14.800	15.200
4241 Bewirtschaftung der Grundstücke und baulichen Anlagen	71.026	82.600	85.100	87.200	89.800	92.000
4271 Besondere Verwaltungs- und Betriebsaufwendungen	1.338	1.900	2.000	2.100	2.200	2.300
4312 Gemeinden (GV)	0	0	0	0	0	0
4431 Geschäftsaufwendungen	3.801	4.900	5.000	5.100	5.300	5.400
4441 Steuern, Versicherungen, Schadensfälle	14.959	18.100	18.600	19.100	19.700	20.200
4711 Abschreibungen auf immaterielle Vermögensgegenstände und Sachanlagen	20.822	16.800	24.000	24.000	24.000	24.000
51411 Abschreibungen aus der Wertminderungen von Vermögensgegenständen	0	0	0	0	0	0
53211 Aufw. aus Veräußerung von Grundstücken und Gebäuden	0	0	0	0	0	0
Summe Erträge	10.131	6.500	2.000	2.000	2.000	2.000
Summe Aufwendungen	203.187	225.100	256.400	236.100	240.600	244.400
Abgleich Produkt 2-1-1-1	193.056-	218.600-	254.400-	234.100-	238.600-	242.400-
<b>Aktiva</b>						
<b>Vermögenszugänge</b>						
0025 DV-Software	0	0	0	0	0	0
0111 Grünflächen Verwaltungsvermögen	592	0	0	0	0	0
0231 Grund und Boden mit Schulen	34.722	0	0	0	0	0
0232 Gebäude, Aufbauten und Betriebsvorrichtungen bei Schulen	836.640	120.000	519.000	403.000	403.000	403.000
0291 Grund und Boden mit sonstigen Dienst-, Geschäfts- und anderen Betriebsgebäude	0	0	0	0	0	0
0350 Straßenbau	1	0	15.000	0	0	0
0351 Straßenbau 2	0	0	0	0	0	0
0550 Burgbergkomplex	107	0	0	0	0	0
0610 Fahrzeuge	0	0	0	0	0	0
0720 Betriebs- und Geschäftsausstattung	32.229	38.100	4.200	2.000	2.000	2.000
0721	0	0	0	0	0	0

# Produktübersicht 2009

## Gemeinde Katlenburg-Lindau



Produktbereich 2-1 Schulträgeraufgaben  
 Produktgruppe 2-1-1 Grundschulen  
 Produkt 2-1-1-1 Grundschulen

Konto	Ergebnis 2007	Ansatz 2008	Ansatz 2009	Planung 2010	Planung 2011	Planung 2012
1	2	3	4	5	6	7
<b>Aktiva</b>						
Summe Vermögenszugänge	904.291	158.100	<b>538.200</b>	405.000	405.000	405.000
Summe Vermögensabgänge	0	0	<b>0</b>	0	0	0
Abgleich Produkt 2-1-1-1	904.291	158.100	<b>538.200</b>	405.000	405.000	405.000
<b>Passiva</b>						
<b>Sonderposten; Kreditaufnahmen für Inv. u.ä.</b>						
2110 Sonderposten aus Investitionszuweisungen und -zuschüssen	199.427	0	<b>346.000</b>	269.000	269.000	269.000
2111	0	0	<b>0</b>	0	0	0
<b>Kredittilgungen für Investitionen u.ä.</b>						
2431 Finanzierungsleasing	1.379	0	<b>0</b>	0	0	0
Summe Kreditaufnahmen	199.427	0	<b>346.000</b>	269.000	269.000	269.000
Summe Kredittilgungen	1.379	0	<b>0</b>	0	0	0
Abgleich Produkt 2-1-1-1	198.048	0	<b>346.000</b>	269.000	269.000	269.000

# Produktübersicht 2009

## Gemeinde Katlenburg-Lindau



Produktbereich 2-4 Schulträgeraufgaben  
 Produktgruppe 2-4-4 Kreisschulbaukasse  
 Produkt 2-4-4-1 Kreisschulbaukasse

Konto	Ergebnis 2007	Ansatz 2008	Ansatz 2009	Planung 2010	Planung 2011	Planung 2012
1	2	3	4	5	6	7
<b>Erträge und Aufwendungen</b>						
<b>Aufwendungen</b>						
4312 Gemeinden (GV)	0	0	0	0	0	0
4711 Abschreibungen auf immaterielle Vermögensgegenstände und Sachanlagen	507	0	3.000	3.000	3.000	3.000
Summe Erträge	0	0	0	0	0	0
Summe Aufwendungen	507	0	3.000	3.000	3.000	3.000
Abgleich Produkt 2-4-4-1	507-	0	3.000-	3.000-	3.000-	3.000-
<b>Aktiva</b>						
<b>Vermögenszugänge</b>						
0042 Gegebener Zuschuss an Landkreis	29.931	34.100	30.000	30.000	30.000	30.000
Summe Vermögenszugänge	29.931	34.100	30.000	30.000	30.000	30.000
Summe Vermögensabgänge	0	0	0	0	0	0
Abgleich Produkt 2-4-4-1	29.931	34.100	30.000	30.000	30.000	30.000
<b>Passiva</b>						
*** keine Produktkonten vorhanden ***						

# Produktübersicht 2009

## Gemeinde Katlenburg-Lindau



Produktbereich 2-8 Kultur und Wissenschaft  
 Produktgruppe 2-8-1 Heimat- und sonstige Kulturpflege  
 Produkt 2-8-1-1 Heimat- und sonstige Kulturpflege

Konto	Ergebnis 2007	Ansatz 2008	Ansatz 2009	Planung 2010	Planung 2011	Planung 2012
1	2	3	4	5	6	7
<b>Erträge und Aufwendungen</b>						
<b>Erträge</b>						
3161 Erträge aus der Auflösung von Sonderposten aus Zuwendungen	8.033	11.000	<b>9.000</b>	9.000	9.000	9.000
53111 Erträge aus der Veräußerung von Grundstücken und Gebäuden	0	0	<b>0</b>	0	0	0
<b>Aufwendungen</b>						
4212 Unterhaltung des sonstigen unbeweglichen Vermögens	1.890	1.600	<b>1.600</b>	1.600	1.600	1.600
4317 Private Unternehmen	490	800	<b>800</b>	800	800	800
4431 Geschäftsaufwendungen	0	300	<b>300</b>	300	300	300
4711 Abschreibungen auf immaterielle Vermögensgegenstände und Sachanlagen	17.909	15.200	<b>25.000</b>	25.000	25.000	25.000
51411 Abschreibungen aus der Wertminderungen von Vermögensgegenständen	0	0	<b>0</b>	0	0	0
53211 Aufw. aus Veräußerung von Grundstücken und Gebäuden	0	0	<b>0</b>	0	0	0
53221 Aufw. aus Veräuß. v. bew. Vermögensgegenst. oberh. d. Wertgr.	0	0	<b>0</b>	0	0	0
Summe Erträge	8.033	11.000	<b>9.000</b>	9.000	9.000	9.000
Summe Aufwendungen	20.289	17.900	<b>27.700</b>	27.700	27.700	27.700
Abgleich Produkt 2-8-1-1	12.256-	6.900-	<b>18.700-</b>	18.700-	18.700-	18.700-
<b>Aktiva</b>						
<b>Vermögenszugänge</b>						
0040 Gegebene Investitionszuschüsse	0	47.000	<b>0</b>	0	0	0
0550 Burgbergkomplex	1.340.918	0	<b>0</b>	0	0	0
Summe Vermögenszugänge	1.340.918	47.000	<b>0</b>	0	0	0
Summe Vermögensabgänge	0	0	<b>0</b>	0	0	0
Abgleich Produkt 2-8-1-1	1.340.918	47.000	<b>0</b>	0	0	0
<b>Passiva</b>						
<b>Sonderposten; Kreditaufnahmen für Inv. u.ä.</b>						
2110 Sonderposten aus Investitionszuweisungen und -zuschüssen	603.453	0	<b>0</b>	0	0	0
2111	0	0	<b>0</b>	0	0	0
2117 Zuschüsse von Privaten	0	12.000	<b>0</b>	0	0	0
Summe Kreditaufnahmen	603.453	12.000	<b>0</b>	0	0	0
Summe Kredittilgungen	0	0	<b>0</b>	0	0	0
Abgleich Produkt 2-8-1-1	603.453	12.000	<b>0</b>	0	0	0

# Produktübersicht 2009

## Gemeinde Katlenburg-Lindau



Produktbereich 3-1 Soziale Hilfen  
 Produktgruppe 3-1-1 Grundversorgung und Hilfen in besonderen Lebenslagen  
 Produkt 3-1-1-1 Soziale Hilfen

Konto	Ergebnis 2007	Ansatz 2008	Ansatz 2009	Planung 2010	Planung 2011	Planung 2012
1	2	3	4	5	6	7
<b>Erträge und Aufwendungen</b>						
<b>Aufwendungen</b>						
4012 Arbeitnehmer	26.368	31.000	<b>31.900</b>	32.700	33.700	34.500
4022 Arbeitnehmer	1.972	2.000	<b>2.100</b>	2.200	2.300	2.400
4032 Arbeitnehmer	4.949	5.000	<b>5.200</b>	5.300	5.500	5.600
4222 Erwerb geringwertiger Vermögensgegenstände	0	200	<b>200</b>	200	200	200
4431 Geschäftsaufwendungen	84	1.700	<b>1.800</b>	1.800	1.900	1.900
Summe Erträge	0	0	<b>0</b>	0	0	0
Summe Aufwendungen	33.373	39.900	<b>41.200</b>	42.200	43.600	44.600
Abgleich Produkt 3-1-1-1	33.373-	39.900-	<b>41.200-</b>	42.200-	43.600-	44.600-
<b>Aktiva</b>						
*** keine Produktkonten vorhanden ***						
<b>Passiva</b>						
*** keine Produktkonten vorhanden ***						

# Produktübersicht 2009

## Gemeinde Katlenburg-Lindau



Produktbereich 3-1 Soziale Hilfen  
 Produktgruppe 3-1-1 Grundversorgung und Hilfen in besonderen Lebenslagen  
 Produkt 3-1-1-5 Altenwohnungen

Konto	Ergebnis 2007	Ansatz 2008	Ansatz 2009	Planung 2010	Planung 2011	Planung 2012
1	2	3	4	5	6	7
<b>Erträge und Aufwendungen</b>						
<b>Aufwendungen</b>						
4711 Abschreibungen auf immaterielle Vermögensgegenstände und Sachanlagen	1.424	1.700	1.500	1.500	1.500	1.500
Summe Erträge	0	0	0	0	0	0
Summe Aufwendungen	1.424	1.700	1.500	1.500	1.500	1.500
Abgleich Produkt 3-1-1-5	1.424-	1.700-	1.500-	1.500-	1.500-	1.500-
<b>Aktiva</b>						
<b>Vermögenszugänge</b>						
0040 Gegebene Investitionszuschüsse	108.951	0	0	0	0	0
0041	0	0	0	0	0	0
Summe Vermögenszugänge	108.951	0	0	0	0	0
Summe Vermögensabgänge	0	0	0	0	0	0
Abgleich Produkt 3-1-1-5	108.951	0	0	0	0	0
<b>Passiva</b>						
*** keine Produktkonten vorhanden ***						

# Produktübersicht 2009

## Gemeinde Katlenburg-Lindau



Produktbereich 3-1 Soziale Hilfen  
 Produktgruppe 3-1-5 Soziale Einrichtungen  
 Produkt 3-1-5-4 Einrichtungen für Wohnungslose

Konto	Ergebnis 2007	Ansatz 2008	Ansatz 2009	Planung 2010	Planung 2011	Planung 2012
1	2	3	4	5	6	7
<b>Erträge und Aufwendungen</b>						
<b>Erträge</b>						
3411 Mieten und Pachten	1.080	6.000	<b>5.000</b>	5.000	5.000	5.000
<b>Aufwendungen</b>						
4231 Mieten und Pachten	1.314	10.300	<b>10.300</b>	10.300	10.300	10.300
Summe Erträge	1.080	6.000	<b>5.000</b>	5.000	5.000	5.000
Summe Aufwendungen	1.314	10.300	<b>10.300</b>	10.300	10.300	10.300
Abgleich Produkt 3-1-5-4	234-	4.300-	<b>5.300-</b>	5.300-	5.300-	5.300-
<b>Aktiva</b>						
*** keine Produktkonten vorhanden ***						
<b>Passiva</b>						
*** keine Produktkonten vorhanden ***						

# Produktübersicht 2009

## Gemeinde Katlenburg-Lindau



Produktbereich 3-6 Kinder-, Jugend- und Familienhilfe  
 Produktgruppe 3-6-2 Jugendarbeit  
 Produkt 3-6-2-5 Kinder- und Jugendarbeit

Konto	Ergebnis 2007	Ansatz 2008	Ansatz 2009	Planung 2010	Planung 2011	Planung 2012
1	2	3	4	5	6	7
<b>Erträge und Aufwendungen</b>						
<b>Erträge</b>						
3321 Benutzungsgebühren und ähnliche Entgelte	0	1.300	<b>1.300</b>	1.300	1.300	1.300
3461 Sonstige privatrechtliche Leistungsentgelte	356	200	<b>200</b>	200	200	200
<b>Aufwendungen</b>						
4012 Arbeitnehmer	20.600	20.000	<b>20.600</b>	21.100	21.700	22.200
4022 Arbeitnehmer	1.476	1.000	<b>1.000</b>	1.000	1.000	1.000
4032 Arbeitnehmer	3.847	4.000	<b>4.100</b>	4.200	4.300	4.400
4291 Aufwendungen für sonstige Sach- und Dienstleistungen	3.876	6.200	<b>6.400</b>	6.600	6.800	7.000
4339 Sonstige soziale Leistungen	17.122	22.200	<b>22.200</b>	22.200	22.200	22.200
4711 Abschreibungen auf immaterielle Vermögensgegenstände und Sachanlagen	21.888	2.600	<b>500</b>	500	500	500
Summe Erträge	356	1.500	<b>1.500</b>	1.500	1.500	1.500
Summe Aufwendungen	68.809	56.000	<b>54.800</b>	55.600	56.500	57.300
Abgleich Produkt 3-6-2-5	68.453-	54.500-	<b>53.300-</b>	54.100-	55.000-	55.800-
<b>Aktiva</b>						
<b>Vermögenszugänge</b>						
0211 Grund und Boden bei Wohnbauten	0	0	<b>0</b>	0	0	0
0212 Gebäude, Aufbauten und Betriebsvorrichtungen bei Wohnbauten	1	0	<b>0</b>	0	0	0
0291 Grund und Boden mit sonstigen Dienst-, Geschäfts- und anderen Betriebsgebäude	0	0	<b>0</b>	0	0	0
0292 Gebäude, Aufb. u. Betriebsvorr. bei sonst. Dienst-, Geschäfts- und andere Betriebsgebäude	3.966	0	<b>0</b>	0	0	0
Summe Vermögenszugänge	3.967	0	<b>0</b>	0	0	0
Summe Vermögensabgänge	0	0	<b>0</b>	0	0	0
Abgleich Produkt 3-6-2-5	3.967	0	<b>0</b>	0	0	0
<b>Passiva</b>						
*** keine Produktkonten vorhanden ***						

# Produktübersicht 2009

## Gemeinde Katlenburg-Lindau



Produktbereich 3-6 Kinder-, Jugend- und Familienhilfe  
 Produktgruppe 3-6-5 Tageseinrichtungen für Kinder  
 Produkt 3-6-5-1 Tageseinrichtungen für Kinder

Konto	Ergebnis 2007	Ansatz 2008	Ansatz 2009	Planung 2010	Planung 2011	Planung 2012
1	2	3	4	5	6	7
<b>Erträge und Aufwendungen</b>						
<b>Erträge</b>						
3141 Land	0	170.000	<b>175.100</b>	179.500	184.000	188.600
3161 Erträge aus der Auflösung von Sonderposten aus Zuwendungen	1.631	1.700	<b>1.700</b>	1.700	1.700	1.700
53111 Erträge aus der Veräußerung von Grundstücken und Gebäuden	0	0	<b>0</b>	0	0	0
<b>Aufwendungen</b>						
4241 Bewirtschaftung der Grundstücke und baulichen Anlagen	10.235	13.000	<b>13.400</b>	13.700	14.100	14.500
4317 Private Unternehmen	370.475	620.000	<b>670.000</b>	684.000	710.000	730.000
4711 Abschreibungen auf immaterielle Vermögensgegenstände und Sachanlagen	6.554	9.800	<b>6.000</b>	6.000	6.000	6.000
51411 Abschreibungen aus der Wertminderungen von Vermögensgegenständen	0	0	<b>0</b>	0	0	0
53211 Aufw. aus Veräußerung von Grundstücken und Gebäuden	0	0	<b>0</b>	0	0	0
Summe Erträge	1.631	171.700	<b>176.800</b>	181.200	185.700	190.300
Summe Aufwendungen	387.264	642.800	<b>689.400</b>	703.700	730.100	750.500
Abgleich Produkt 3-6-5-1	385.633-	471.100-	<b>512.600-</b>	522.500-	544.400-	560.200-
<b>Aktiva</b>						
<b>Vermögenszugänge</b>						
0040 Gegebene Investitionszuschüsse	134.085	0	<b>0</b>	0	0	0
0222 Gebäude, Aufbauten und Betriebsvorrichtungen bei sozialen Einrichtungen	243.531	0	<b>0</b>	0	0	0
0291 Grund und Boden mit sonstigen Dienst-, Geschäfts- und anderen Betriebsgebäude	0	0	<b>0</b>	0	0	0
0292 Gebäude, Aufb. u. Betriebsvorr. bei sonst. Dienst-, Geschäfts- und andere Betriebsgebäude	0	0	<b>0</b>	0	0	0
0310 Grundstücke des Infrastrukturvermögens	12.382	0	<b>0</b>	0	0	0
0350 Straßenbau	0	0	<b>5.000</b>	0	0	0
0720 Betriebs- und Geschäftsausstattung	6.333	0	<b>0</b>	0	0	0
Summe Vermögenszugänge	396.331	0	<b>5.000</b>	0	0	0
Summe Vermögensabgänge	0	0	<b>0</b>	0	0	0
Abgleich Produkt 3-6-5-1	396.331	0	<b>5.000</b>	0	0	0
<b>Passiva</b>						
<b>Sonderposten; Kreditaufnahmen für Inv. u.ä.</b>						
2110 Sonderposten aus Investitionszuweisungen und -zuschüssen	134.478	0	<b>0</b>	0	0	0
2111	0	0	<b>0</b>	0	0	0
2120 Sonderposten aus Beiträgen	0	0	<b>0</b>	0	0	0
Summe Kreditaufnahmen	134.478	0	<b>0</b>	0	0	0
Summe Kredittilgungen	0	0	<b>0</b>	0	0	0
Abgleich Produkt 3-6-5-1	134.478	0	<b>0</b>	0	0	0

# Produktübersicht 2009

## Gemeinde Katlenburg-Lindau



Produktbereich 3-6 Kinder-, Jugend- und Familienhilfe  
 Produktgruppe 3-6-6 Einrichtungen der Jugendarbeit  
 Produkt 3-6-6-1 Spielplätze

Konto	Ergebnis 2007	Ansatz 2008	Ansatz 2009	Planung 2010	Planung 2011	Planung 2012
1	2	3	4	5	6	7
<b>Erträge und Aufwendungen</b>						
<b>Erträge</b>						
3161 Erträge aus der Auflösung von Sonderposten aus Zuwendungen	13.012	0	0	0	0	0
53111 Erträge aus der Veräußerung von Grundstücken und Gebäuden	0	0	0	0	0	0
53121 Ertr. aus der Veräuß. v. bewegl. Vermögensgegenst. oberh. d. Wertgr.	0	0	0	0	0	0
<b>Aufwendungen</b>						
4212 Unterhaltung des sonstigen unbeweglichen Vermögens	16.661	17.400	17.900	18.300	18.800	19.300
4711 Abschreibungen auf immaterielle Vermögensgegenstände und Sachanlagen	26.423	8.000	6.000	6.000	6.000	6.000
51411 Abschreibungen aus der Wertminderungen von Vermögensgegenständen	0	0	0	0	0	0
53211 Aufw. aus Veräußerung von Grundstücken und Gebäuden	0	0	0	0	0	0
53221 Aufw. aus Veräuß. v. bew. Vermögensgegenst. oberh. d. Wertgr.	0	0	0	0	0	0
Summe Erträge	13.012	0	0	0	0	0
Summe Aufwendungen	43.084	25.400	23.900	24.300	24.800	25.300
Abgleich Produkt 3-6-6-1	30.072-	25.400-	23.900-	24.300-	24.800-	25.300-
<b>Aktiva</b>						
<b>Vermögenszugänge</b>						
0222 Gebäude, Aufbauten und Betriebsvorrichtungen bei sozialen Einrichtungen	6.854	0	0	0	0	0
0241 Grund und Boden mit Kultur-, Sport-, Freizeit und Gartenanlagen	0	0	0	0	0	0
0242 Gebäude, Aufbauten und Betriebsvorrichtungen bei Kultur-, Sport-, Freizeit und Gartenanlagen	0	0	0	0	0	0
0310 Grundstücke des Infrastrukturvermögens	9.583	0	0	0	0	0
0311 Grundstücke des Infrastrukturvermögens	0	0	0	0	0	0
0710 Betriebsvorrichtungen	0	0	33.000	30.000	30.000	30.000
0720 Betriebs- und Geschäftsausstattung	18.654	0	0	0	0	0
Summe Vermögenszugänge	35.091	0	33.000	30.000	30.000	30.000
Summe Vermögensabgänge	0	0	0	0	0	0
Abgleich Produkt 3-6-6-1	35.091	0	33.000	30.000	30.000	30.000
<b>Passiva</b>						
<b>Sonderposten; Kreditaufnahmen für Inv. u.ä.,</b>						
2110 Sonderposten aus Investitionszuweisungen und -zuschüssen	1	0	0	0	0	0
2111	0	0	0	0	0	0
Summe Kreditaufnahmen	1	0	0	0	0	0
Summe Kredittilgungen	0	0	0	0	0	0
Abgleich Produkt 3-6-6-1	1	0	0	0	0	0

# Produktübersicht 2009

## Gemeinde Katlenburg-Lindau



Produktbereich 4-2 Sportförderung  
 Produktgruppe 4-2-4 Sportstätten und Bäder  
 Produkt 4-2-4-1 Sportanlagen

Konto	Ergebnis 2007	Ansatz 2008	Ansatz 2009	Planung 2010	Planung 2011	Planung 2012
1	2	3	4	5	6	7
<b>Erträge und Aufwendungen</b>						
<b>Erträge</b>						
3142 Gemeinden (GV)	1.023	500	<b>500</b>	500	500	500
3161 Erträge aus der Auflösung von Sonderposten aus Zuwendungen	33.732	45.300	<b>34.000</b>	34.000	34.000	34.000
3321 Benutzungsgebühren und ähnliche Entgelte	2.005	1.500	<b>1.500</b>	1.500	1.500	1.500
53111 Erträge aus der Veräußerung von Grundstücken und Gebäuden	0	0	<b>0</b>	0	0	0
<b>Aufwendungen</b>						
4211 Unterhaltung der Grundstücke und baulichen Anlagen	19.301	24.000	<b>24.700</b>	25.300	26.100	26.800
4212 Unterhaltung des sonstigen unbeweglichen Vermögens	20.733	17.400	<b>22.900</b>	18.300	18.800	19.300
4241 Bewirtschaftung der Grundstücke und baulichen Anlagen	52.337	73.000	<b>65.200</b>	67.100	69.400	71.400
4261 Besondere Aufwendungen für Beschäftigte	909	1.100	<b>1.100</b>	1.100	1.100	1.100
4312 Gemeinden (GV)	16.317	19.000	<b>19.600</b>	20.100	20.700	21.200
4431 Geschäftsaufwendungen	84	100	<b>100</b>	100	100	100
4441 Steuern, Versicherungen, Schadensfälle	4.655	11.500	<b>11.800</b>	12.100	12.500	12.800
4711 Abschreibungen auf immaterielle Vermögensgegenstände und Sachanlagen	94.292	110.300	<b>100.000</b>	100.000	100.000	100.000
51411 Abschreibungen aus der Wertminderungen von Vermögensgegenständen	0	0	<b>0</b>	0	0	0
53211 Aufw. aus Veräußerung von Grundstücken und Gebäuden	0	0	<b>0</b>	0	0	0
Summe Erträge	36.760	47.300	<b>36.000</b>	36.000	36.000	36.000
Summe Aufwendungen	208.628	256.400	<b>245.400</b>	244.100	248.700	252.700
Abgleich Produkt 4-2-4-1	171.868-	209.100-	<b>209.400-</b>	208.100-	212.700-	216.700-
<b>Aktiva</b>						
<b>Vermögenszugänge</b>						
0040 Gegebene Investitionszuschüsse	176.320	0	<b>0</b>	0	0	0
0111 Grünflächen Verwaltungsvermögen	110.125	0	<b>0</b>	0	0	0
0211 Grund und Boden bei Wohnbauten	1	0	<b>0</b>	0	0	0
0212 Gebäude, Aufbauten und Betriebsvorrichtungen bei Wohnbauten	0	0	<b>0</b>	0	0	0
0241 Grund und Boden mit Kultur-, Sport-, Freizeit und Gartenanlagen	683.306	0	<b>0</b>	0	0	0
0242 Gebäude, Aufbauten und Betriebsvorrichtungen bei Kultur-, Sport-, Freizeit und Gartenanlagen	2.117.736	5.000	<b>0</b>	0	0	0
0310 Grundstücke des Infrastrukturvermögens	105.523	0	<b>0</b>	0	0	0
0311 Grundstücke des Infrastrukturvermögens	0	0	<b>0</b>	0	0	0
0411 Bauten auf fremdem Grundstück	52.984	0	<b>0</b>	0	0	0
0610 Fahrzeuge	2	0	<b>0</b>	0	0	0
0620 Maschinen	6	0	<b>0</b>	0	0	0
0710 Betriebsvorrichtungen	2.071	0	<b>0</b>	0	0	0
0720 Betriebs- und Geschäftsausstattung	1.404	0	<b>0</b>	0	0	0

# Produktübersicht 2009

## Gemeinde Katlenburg-Lindau



Produktbereich 4-2 Sportförderung  
 Produktgruppe 4-2-4 Sportstätten und Bäder  
 Produkt 4-2-4-1 Sportanlagen

Konto	Ergebnis 2007	Ansatz 2008	Ansatz 2009	Planung 2010	Planung 2011	Planung 2012
1	2	3	4	5	6	7
<b>Aktiva</b>						
Summe Vermögenszugänge	3.249.478	5.000	0	0	0	0
Summe Vermögensabgänge	0	0	0	0	0	0
Abgleich Produkt 4-2-4-1	3.249.478	5.000	0	0	0	0
<b>Passiva</b>						
<b>Sonderposten; Kreditaufnahmen für Inv. u.ä,</b>						
2110 Sonderposten aus Investitionszuweisungen und -zuschüssen	739.982	0	0	0	0	0
2111	0	0	0	0	0	0
Summe Kreditaufnahmen	739.982	0	0	0	0	0
Summe Kredittilgungen	0	0	0	0	0	0
Abgleich Produkt 4-2-4-1	739.982	0	0	0	0	0

# Produktübersicht 2009

## Gemeinde Katlenburg-Lindau



Produktbereich 5-1 Räumliche Planung und Entwicklung  
 Produktgruppe 5-1-1 Räumliche Planungs- und Entwicklungsmaßnahmen  
 Produkt 5-1-1-1 Technisches Management

Konto	Ergebnis 2007	Ansatz 2008	Ansatz 2009	Planung 2010	Planung 2011	Planung 2012
1	2	3	4	5	6	7
<b>Erträge und Aufwendungen</b>						
<b>Erträge</b>						
3161 Erträge aus der Auflösung von Sonderposten aus Zuwendungen	35.047	0	46.000	46.000	46.000	46.000
3311 Verwaltungsgebühren	5.152	6.000	6.000	6.000	6.000	6.000
3321 Benutzungsgebühren und ähnliche Entgelte	0	500	500	500	500	500
3461 Sonstige privatrechtliche Leistungsentgelte	404	400	400	400	400	400
3481 Land	0	500	500	500	500	500
3811 Erträge aus internen Leistungsbeziehungen	57.400	63.300	65.200	66.800	68.500	70.200
<b>Aufwendungen</b>						
4012 Arbeitnehmer	168.028	165.300	170.300	174.600	179.800	184.300
4019 Sonstige Beschäftigte	0	0	0	0	0	0
4022 Arbeitnehmer	12.110	12.400	12.800	13.100	13.500	13.800
4032 Arbeitnehmer	32.804	30.000	35.900	36.700	37.700	38.500
4041 Beihilfen und Unterstützungsleistungen für Beschäftigte	0	400	400	400	400	400
4222 Erwerb geringwertiger Vermögensgegenstände	262	200	200	200	200	200
4291 Aufwendungen für sonstige Sach- und Dienstleistungen	50.856	47.300	48.700	49.900	51.400	52.700
4431 Geschäftsaufwendungen	4.246	6.900	7.100	7.300	7.500	7.700
4711 Abschreibungen auf immaterielle Vermögensgegenstände und Sachanlagen	33.680	0	40.000	40.000	40.000	40.000
Summe Erträge	98.003	70.700	118.600	120.200	121.900	123.600
Summe Aufwendungen	301.986	262.500	315.400	322.200	330.500	337.600
Abgleich Produkt 5-1-1-1	203.983-	191.800-	196.800-	202.000-	208.600-	214.000-
<b>Aktiva</b>						
<b>Vermögenszugänge</b>						
0025 DV-Software	180.755	0	0	0	0	0
0292 Gebäude, Aufb. u. Betriebsvorr. bei sonst. Dienst-, Geschäfts- und andere Betriebsgebäude	0	90.000	0	0	0	0
0350 Straßenbau	16.297	190.000	0	0	450.000	400.000
Summe Vermögenszugänge	197.052	280.000	0	0	450.000	400.000
Summe Vermögensabgänge	0	0	0	0	0	0
Abgleich Produkt 5-1-1-1	197.052	280.000	0	0	450.000	400.000
<b>Passiva</b>						
<b>Sonderposten; Kreditaufnahmen für Inv. u.ä,</b>						
2110 Sonderposten aus Investitionszuweisungen und -zuschüssen	1.004.953	161.000	0	0	225.000	200.000
Summe Kreditaufnahmen	1.004.953	161.000	0	0	225.000	200.000
Summe Kredittilgungen	0	0	0	0	0	0
Abgleich Produkt 5-1-1-1	1.004.953	161.000	0	0	225.000	200.000

# Produktübersicht 2009

## Gemeinde Katlenburg-Lindau



Produktbereich 5-1 Räumliche Planung und Entwicklung  
 Produktgruppe 5-1-1 Räumliche Planungs- und Entwicklungsmaßnahmen  
 Produkt 5-1-1-5 Grundstücks- und Raum bezogene Informationen und

Konto	Ergebnis 2007	Ansatz 2008	Ansatz 2009	Planung 2010	Planung 2011	Planung 2012
1	2	3	4	5	6	7
<b>Erträge und Aufwendungen</b>						
*** keine Produktkonten vorhanden ***						
<b>Aktiva</b>						
<b>Vermögenszugänge</b>						
03511 Dorferneuerung Berka	0	0	0	0	0	0
03512 Dorferneuerung Elvershausen	0	0	0	0	0	0
03513 Dorferneuerung Gillersheim	0	0	0	0	0	0
03514 Stadtsanierung Katlenburg	0	0	255.000	285.000	345.000	465.000
03515 Stadtsanierung Lindau	0	0	255.000	285.000	345.000	465.000
03516 Dorferneuerung Suterode	0	0	50.000	200.000	200.000	200.000
03517 Dorferneuerung Wachenhausen	0	0	250.000	250.000	50.000	50.000
Summe Vermögenszugänge	0	0	810.000	1.020.000	940.000	1.180.000
Summe Vermögensabgänge	0	0	0	0	0	0
Abgleich Produkt 5-1-1-5	0	0	810.000	1.020.000	940.000	1.180.000
<b>Passiva</b>						
<b>Sonderposten; Kreditaufnahmen für Inv. u.ä,</b>						
2110 Sonderposten aus Investitionszuweisungen und -zuschüssen	0	0	0	0	0	0
21114 Stadtsanierung Katlenburg	0	0	170.000	190.000	230.000	310.000
21115 Stadtsanierung Lindau	0	0	170.000	190.000	230.000	310.000
21116 Dorferneuerung Suterode	0	0	20.000	80.000	80.000	80.000
21117 Dorferneuerung Wachenhausen	0	0	100.000	100.000	20.000	20.000
Summe Kreditaufnahmen	0	0	460.000	560.000	560.000	720.000
Summe Kredittilgungen	0	0	0	0	0	0
Abgleich Produkt 5-1-1-5	0	0	460.000	560.000	560.000	720.000

# Produktübersicht 2009

## Gemeinde Katlenburg-Lindau



Produktbereich 5-3 Ver- und Entsorgung  
 Produktgruppe 5-3-1 Elektrizitätsversorgung  
 Produkt 5-3-1-1 Elektrizitätsversorgung

Konto	Ergebnis 2007	Ansatz 2008	Ansatz 2009	Planung 2010	Planung 2011	Planung 2012
1	2	3	4	5	6	7
<b>Erträge und Aufwendungen</b>						
<b>Erträge</b>						
3511 Konzessionsabgaben	271.235	259.900	<b>220.000</b>	220.000	220.000	220.000
Summe Erträge	271.235	259.900	<b>220.000</b>	220.000	220.000	220.000
Summe Aufwendungen	0	0	<b>0</b>	0	0	0
Abgleich Produkt 5-3-1-1	271.235	259.900	<b>220.000</b>	220.000	220.000	220.000
<b>Aktiva</b>						
*** keine Produktkonten vorhanden ***						
<b>Passiva</b>						
*** keine Produktkonten vorhanden ***						

# Produktübersicht 2009

## Gemeinde Katlenburg-Lindau



Produktbereich 5-3 Ver- und Entsorgung  
 Produktgruppe 5-3-2 Gasversorgung  
 Produkt 5-3-2-1 Gasversorgung

Konto	Ergebnis 2007	Ansatz 2008	Ansatz 2009	Planung 2010	Planung 2011	Planung 2012
1	2	3	4	5	6	7
<b>Erträge und Aufwendungen</b>						
<b>Erträge</b>						
3511 Konzessionsabgaben	16.048	25.200	<b>17.000</b>	17.000	17.000	17.000
Summe Erträge	16.048	25.200	<b>17.000</b>	17.000	17.000	17.000
Summe Aufwendungen	0	0	<b>0</b>	0	0	0
Abgleich Produkt 5-3-2-1	16.048	25.200	<b>17.000</b>	17.000	17.000	17.000
<b>Aktiva</b>						
*** keine Produktkonten vorhanden ***						
<b>Passiva</b>						
*** keine Produktkonten vorhanden ***						

# Produktübersicht 2009

## Gemeinde Katlenburg-Lindau



Produktbereich 5-3 Ver- und Entsorgung  
 Produktgruppe 5-3-3 Wasserversorgung  
 Produkt 5-3-3-1 Wasserversorgung

Konto	Ergebnis 2007	Ansatz 2008	Ansatz 2009	Planung 2010	Planung 2011	Planung 2012	
1	2	3	4	5	6	7	
<b>Erträge und Aufwendungen</b>							
<b>Erträge</b>							
3321	Benutzungsgebühren und ähnliche Entgelte	421.711	547.000	<b>414.200</b>	503.200	503.200	503.200
3371	Erträge aus der Auflösung von Sonderposten für Beiträge	25.228	31.000	<b>25.000</b>	25.000	25.000	25.000
3381	Erträge aus der Auflösung von Sonderposten für den Gebührenaussgleich	3.539	0	<b>63.300</b>	0	0	0
3421	Erträge aus Verkauf	0	500	<b>500</b>	500	500	500
3511	Konzessionsabgaben	12.951	12.400	<b>13.000</b>	13.000	13.000	13.000
3521	Erstattung von Steuern	1.268	0	<b>0</b>	0	0	0
3591	Andere sonstige ordentliche Erträge	0	0	<b>0</b>	0	0	0
3711	Aktivierete Eigenleistungen	8.100	9.200	<b>9.000</b>	9.000	9.000	9.000
3811	Erträge aus internen Leistungsbeziehungen	1.900	2.100	<b>2.200</b>	2.300	2.400	2.500
53111	Erträge aus der Veräußerung von Grundstücken und Gebäuden	0	0	<b>0</b>	0	0	0
<b>Aufwendungen</b>							
4012	Arbeitnehmer	62.511	78.000	<b>80.300</b>	82.300	84.800	86.900
4022	Arbeitnehmer	4.565	6.300	<b>6.500</b>	6.700	6.900	7.100
4032	Arbeitnehmer	12.044	18.000	<b>18.500</b>	19.000	19.600	20.100
4211	Unterhaltung der Grundstücke und baulichen Anlagen	27.881	29.800	<b>30.700</b>	31.500	32.400	33.200
4212	Unterhaltung des sonstigen unbeweglichen Vermögens	3.911	24.200	<b>24.900</b>	25.500	26.300	27.000
4221	Unterhaltung des beweglichen Vermögens	322	2.300	<b>2.400</b>	2.500	2.600	2.700
4231	Mieten und Pachten	102	200	<b>200</b>	200	200	200
4241	Bewirtschaftung der Grundstücke und baulichen Anlagen	22.445	34.000	<b>35.000</b>	35.900	37.000	37.900
4251	Haltung von Fahrzeugen	2.410	10.300	<b>9.100</b>	9.400	9.700	10.000
4281	Aufwendungen für den Erwerb von Vorräten	6.074	3.600	<b>3.700</b>	3.800	3.900	4.000
4431	Geschäftsaufwendungen	5.482	9.700	<b>10.000</b>	10.300	10.600	10.900
4441	Steuern, Versicherungen, Schadensfälle	19.613	26.800	<b>27.600</b>	28.300	29.100	29.800
4711	Abschreibungen auf immaterielle Vermögensgegenstände und Sachanlagen	162.584	166.300	<b>152.000</b>	152.000	152.000	152.000
4811	Aufwendungen aus internen Leistungsbeziehungen	42.100	46.400	<b>47.800</b>	49.000	50.500	51.800
51411	Abschreibungen aus der Wertminderungen von Vermögensgegenständen	0	0	<b>0</b>	0	0	0
53211	Aufw. aus Veräußerung von Grundstücken und Gebäuden	0	0	<b>0</b>	0	0	0
Summe Erträge		474.697	602.200	<b>527.200</b>	553.000	553.100	553.200
Summe Aufwendungen		372.044	455.900	<b>448.700</b>	456.400	465.600	473.600
Abgleich Produkt 5-3-3-1		102.653	146.300	<b>78.500</b>	96.600	87.500	79.600
<b>Aktiva</b>							
<b>Vermögenszugänge</b>							
0010	Wasserschutzgebiete	14.481	0	<b>0</b>	0	0	0
0025	DV-Software	9.256	0	<b>0</b>	0	0	0
019	Sonstige unbebaute Grundstücke	1	0	<b>0</b>	0	0	0
0291	Grund und Boden mit sonstigen Dienst-, Geschäfts- und anderen Betriebsgebäude	53.357	0	<b>0</b>	0	0	0

# Produktübersicht 2009

## Gemeinde Katlenburg-Lindau



Produktbereich 5-3 Ver- und Entsorgung  
 Produktgruppe 5-3-3 Wasserversorgung  
 Produkt 5-3-3-1 Wasserversorgung

Konto	Ergebnis 2007	Ansatz 2008	Ansatz 2009	Planung 2010	Planung 2011	Planung 2012
1	2	3	4	5	6	7
<b>Aktiva</b>						
<b>Vermögenszugänge</b>						
0292 Gebäude, Aufb. u. Betriebsvorr. bei sonst. Dienst-, Geschäfts- und andere Betriebsgebäude	502.726	0	0	0	0	0
0310 Grundstücke des Infrastrukturvermögens	16.015	0	0	0	0	0
0360 Wasserleitungen und -anlagen	2.439.959	2.000	22.000	12.000	12.000	12.000
039 Sonstige Bauten des Infrastrukturvermögens	114.019	0	0	0	0	0
0610 Fahrzeuge	3.305	0	0	0	0	0
0620 Maschinen	0	0	0	0	0	0
063 Technische Anlagen	3	0	0	0	0	0
0710 Betriebsvorrichtungen	0	0	0	0	0	0
0720 Betriebs- und Geschäftsausstattung	247	0	0	0	0	0
0810 Rohstoffe/Fertigungsmaterial	0	0	0	0	0	0
0911 Geleistete Anzahlungen auf Sachanlagen des Verwaltungsvermögens	77.149	0	0	0	0	0
Summe Vermögenszugänge	3.230.518	2.000	22.000	12.000	12.000	12.000
Summe Vermögensabgänge	0	0	0	0	0	0
Abgleich Produkt 5-3-3-1	3.230.518	2.000	22.000	12.000	12.000	12.000
<b>Passiva</b>						
<b>Sonderposten; Kreditaufnahmen für Inv. u.ä.</b>						
2120 Sonderposten aus Beiträgen	182.568	5.000	5.000	5.000	5.000	5.000
2121	25.228	0	0	0	0	0
2130 Sonderposten für den Gebührenaussgleich	128.978	0	0	0	0	0
2311 Land	0	0	0	0	0	0
<b>Kredittilgungen für Investitionen u.ä.</b>						
2317 Kreditinstitute	0	0	0	0	0	0
Summe Kreditaufnahmen	336.774	5.000	5.000	5.000	5.000	5.000
Summe Kredittilgungen	0	0	0	0	0	0
Abgleich Produkt 5-3-3-1	336.774	5.000	5.000	5.000	5.000	5.000

# Produktübersicht 2009

## Gemeinde Katlenburg-Lindau



Produktbereich 5-3 Ver- und Entsorgung  
Produktgruppe 5-3-7 Abfallwirtschaft  
Produkt 5-3-7-1 Abfallwirtschaft

Konto	Ergebnis 2007	Ansatz 2008	Ansatz 2009	Planung 2010	Planung 2011	Planung 2012
1	2	3	4	5	6	7
<b>Erträge und Aufwendungen</b>						
*** keine Produktkonten vorhanden ***						
<b>Aktiva</b>						
*** keine Produktkonten vorhanden ***						
<b>Passiva</b>						
*** keine Produktkonten vorhanden ***						

# Produktübersicht 2009

## Gemeinde Katlenburg-Lindau



Produktbereich 5-3 Ver- und Entsorgung  
 Produktgruppe 5-3-8 Abwasserbeseitigung  
 Produkt 5-3-8-1 SW-Abwasseranlagen

Konto	Ergebnis 2007	Ansatz 2008	Ansatz 2009	Planung 2010	Planung 2011	Planung 2012
1	2	3	4	5	6	7
<b>Erträge und Aufwendungen</b>						
<b>Erträge</b>						
3161 Erträge aus der Auflösung von Sonderposten aus Zuwendungen	121.378	0	0	0	0	0
3321 Benutzungsgebühren und ähnliche Entgelte	528.714	443.600	515.000	515.000	515.000	515.000
3371 Erträge aus der Auflösung von Sonderposten für Beiträge	0	121.000	121.000	121.000	121.000	121.000
3381 Erträge aus der Auflösung von Sonderposten für den Gebührenaussgleich	0	27.000	5.000	0	0	0
<b>Aufwendungen</b>						
4212 Unterhaltung des sonstigen unbeweglichen Vermögens	19.428	3.600	3.700	3.800	3.900	4.000
4222 Erwerb geringwertiger Vermögensgegenstände	0	14.300	14.700	15.100	15.600	16.000
4241 Bewirtschaftung der Grundstücke und baulichen Anlagen	2.021	2.000	2.100	2.200	2.300	2.400
4313 Zweckverbände und dergl.	469.750	450.000	493.000	493.000	493.000	493.000
4431 Geschäftsaufwendungen	252	300	300	300	300	300
4455 Verbundene Unternehmen	2.900	3.400	3.400	3.400	3.400	3.400
4711 Abschreibungen auf immaterielle Vermögensgegenstände und Sachanlagen	122.003	121.000	121.000	121.000	121.000	121.000
4811 Aufwendungen aus internen Leistungsbeziehungen	34.200	37.700	38.800	39.800	41.000	42.000
Summe Erträge	650.092	591.600	641.000	636.000	636.000	636.000
Summe Aufwendungen	650.554	632.300	677.000	678.600	680.500	682.100
Abgleich Produkt 5-3-8-1	462-	40.700-	36.000-	42.600-	44.500-	46.100-
<b>Aktiva</b>						
<b>Vermögenszugänge</b>						
0025 DV-Software	9.375	0	0	0	0	0
0040 Gegebene Investitionszuschüsse	1.084.220	10.000	10.000	10.000	10.000	10.000
0345 Schmutzwasserwasserkanäle	0	10.000	10.000	0	0	0
1013 Sonstige Anteilsrechte	0	0	0	0	0	0
Summe Vermögenszugänge	1.093.595	20.000	20.000	10.000	10.000	10.000
Summe Vermögensabgänge	0	0	0	0	0	0
Abgleich Produkt 5-3-8-1	1.093.595	20.000	20.000	10.000	10.000	10.000
<b>Passiva</b>						
<b>Sonderposten; Kreditaufnahmen für Inv. u.ä,</b>						
2110 Sonderposten aus Investitionszuweisungen und -zuschüssen	1.084.220	0	0	0	0	0
2120 Sonderposten aus Beiträgen	0	10.000	10.000	10.000	10.000	10.000
2130 Sonderposten für den Gebührenaussgleich	85.616	0	0	0	0	0
Summe Kreditaufnahmen	1.169.836	10.000	10.000	10.000	10.000	10.000
Summe Kredittilgungen	0	0	0	0	0	0
Abgleich Produkt 5-3-8-1	1.169.836	10.000	10.000	10.000	10.000	10.000

# Produktübersicht 2009

## Gemeinde Katlenburg-Lindau



Produktbereich 5-3 Ver- und Entsorgung  
 Produktgruppe 5-3-8 Abwasserbeseitigung  
 Produkt 5-3-8-2 RW-Abwasseranlagen

Konto	Ergebnis 2007	Ansatz 2008	Ansatz 2009	Planung 2010	Planung 2011	Planung 2012
1	2	3	4	5	6	7
<b>Erträge und Aufwendungen</b>						
<b>Erträge</b>						
3161 Erträge aus der Auflösung von Sonderposten aus Zuwendungen	715	0	0	0	0	0
3321 Benutzungsgebühren und ähnliche Entgelte	65.294	92.400	93.000	93.000	93.000	93.000
3371 Erträge aus der Auflösung von Sonderposten für Beiträge	10.051	0	11.000	11.000	11.000	11.000
3381 Erträge aus der Auflösung von Sonderposten für den Gebührenaussgleich	10.454	0	0	0	0	0
3461 Sonstige privatrechtliche Leistungsentgelte	0	100	100	100	100	100
3811 Erträge aus internen Leistungsbeziehungen	117.200	129.300	133.200	136.500	139.900	143.400
53111 Erträge aus der Veräußerung von Grundstücken und Gebäuden	0	0	0	0	0	0
<b>Aufwendungen</b>						
4212 Unterhaltung des sonstigen unbeweglichen Vermögens	15.433	17.000	17.500	17.900	18.400	18.900
4431 Geschäftsaufwendungen	0	100	100	100	100	100
4711 Abschreibungen auf immaterielle Vermögensgegenstände und Sachanlagen	49.314	78.200	73.000	73.000	73.000	73.000
4811 Aufwendungen aus internen Leistungsbeziehungen	23.700	26.100	26.900	27.600	28.400	29.100
51411 Abschreibungen aus der Wertminderungen von Vermögensgegenständen	0	0	0	0	0	0
53211 Aufw. aus Veräußerung von Grundstücken und Gebäuden	0	0	0	0	0	0
53221 Aufw. aus Veräuß. v. bew. Vermögensgegenst. oberh. d. Wertgr.	0	0	0	0	0	0
Summe Erträge	203.714	221.800	237.300	240.600	244.000	247.500
Summe Aufwendungen	88.447	121.400	117.500	118.600	119.900	121.100
Abgleich Produkt 5-3-8-2	115.267	100.400	119.800	122.000	124.100	126.400
<b>Aktiva</b>						
<b>Vermögenszugänge</b>						
0025 DV-Software	1	0	0	0	0	0
0340 NW-Kanäle	2.227.503	10.000	60.000	50.000	20.000	20.000
0710 Betriebsvorrichtungen	0	0	0	0	0	0
0911 Geleistete Anzahlungen auf Sachanlagen des Verwaltungsvermögens	80.618	0	0	0	0	0
Summe Vermögenszugänge	2.308.122	10.000	60.000	50.000	20.000	20.000
Summe Vermögensabgänge	0	0	0	0	0	0
Abgleich Produkt 5-3-8-2	2.308.122	10.000	60.000	50.000	20.000	20.000
<b>Passiva</b>						
<b>Sonderposten; Kreditaufnahmen für Inv. u.ä,</b>						
2110 Sonderposten aus Investitionszuweisungen und -zuschüssen	14.160	0	0	0	0	0
2120 Sonderposten aus Beiträgen	288.828	4.000	4.000	4.000	4.000	4.000
2130 Sonderposten für den Gebührenaussgleich	0	0	0	0	0	0

# Produktübersicht 2009

## Gemeinde Katlenburg-Lindau



Produktbereich 5-3 Ver- und Entsorgung  
 Produktgruppe 5-3-8 Abwasserbeseitigung  
**Produkt 5-3-8-2 RW-Abwasseranlagen**

Konto	Ergebnis 2007	Ansatz 2008	Ansatz 2009	Planung 2010	Planung 2011	Planung 2012
1	2	3	4	5	6	7
<b>Passiva</b>						
Summe Kreditaufnahmen	302.988	4.000	<b>4.000</b>	4.000	4.000	4.000
Summe Kredittilgungen	0	0	<b>0</b>	0	0	0
Abgleich Produkt 5-3-8-2	302.988	4.000	<b>4.000</b>	4.000	4.000	4.000

# Produktübersicht 2009

## Gemeinde Katlenburg-Lindau



Produktbereich 5-4 Verkehrsflächen und -anlagen, ÖPNV  
 Produktgruppe 5-4-1 Gemeindestraßen  
 Produkt 5-4-1-1 Gemeindestraßen

Konto	Ergebnis 2007	Ansatz 2008	Ansatz 2009	Planung 2010	Planung 2011	Planung 2012
1	2	3	4	5	6	7
<b>Erträge und Aufwendungen</b>						
<b>Erträge</b>						
3161 Erträge aus der Auflösung von Sonderposten aus Zuwendungen	145.877	168.000	<b>114.000</b>	114.000	114.000	114.000
3371 Erträge aus der Auflösung von Sonderposten für Beiträge	264.184	182.000	<b>170.000</b>	170.000	170.000	170.000
3461 Sonstige privatrechtliche Leistungsentgelte	0	500	<b>500</b>	500	500	500
53111 Erträge aus der Veräußerung von Grundstücken und Gebäuden	0	0	<b>0</b>	0	0	0
<b>Aufwendungen</b>						
4212 Unterhaltung des sonstigen unbeweglichen Vermögens	165.671	240.000	<b>242.200</b>	159.900	165.500	176.200
4222 Erwerb geringwertiger Vermögensgegenstände	4.920	3.700	<b>3.800</b>	3.900	4.000	4.100
4241 Bewirtschaftung der Grundstücke und baulichen Anlagen	0	43.000	<b>0</b>	0	0	0
4431 Geschäftsaufwendungen	0	100	<b>100</b>	100	100	100
4711 Abschreibungen auf immaterielle Vermögensgegenstände und Sachanlagen	436.616	452.300	<b>373.000</b>	373.000	373.000	373.000
4811 Aufwendungen aus internen Leistungsbeziehungen	117.200	129.300	<b>133.200</b>	136.500	139.300	142.800
51411 Abschreibungen aus der Wertminderungen von Vermögensgegenständen	0	0	<b>0</b>	0	0	0
53211 Aufw. aus Veräußerung von Grundstücken und Gebäuden	0	0	<b>0</b>	0	0	0
Summe Erträge	410.061	350.500	<b>284.500</b>	284.500	284.500	284.500
Summe Aufwendungen	724.407	868.400	<b>752.300</b>	673.400	681.900	696.200
Abgleich Produkt 5-4-1-1	314.346-	517.900-	<b>467.800-</b>	388.900-	397.400-	411.700-
<b>Aktiva</b>						
<b>Vermögenszugänge</b>						
0111 Grünflächen Verwaltungsvermögen	333	0	<b>0</b>	0	0	0
0292 Gebäude, Aufb. u. Betriebsvorr. bei sonst. Dienst-, Geschäfts- und andere Betriebsgebäude	69.543	0	<b>0</b>	0	0	0
0310 Grundstücke des Infrastrukturvermögens	4.603.651	5.000	<b>5.000</b>	5.000	5.000	5.000
0320 Brücken und Tunnel	110.814	0	<b>0</b>	0	0	0
0350 Straßenbau	4.745.669	126.000	<b>170.000</b>	40.000	0	0
0550 Burgbergkomplex	0	0	<b>0</b>	0	0	0
0710 Betriebsvorrichtungen	0	0	<b>35.000</b>	0	0	0
0911 Geleistete Anzahlungen auf Sachanlagen des Verwaltungsvermögens	950.689	0	<b>0</b>	0	0	0
0961 Anlagen des Verwaltungsvermögens im Bau	0	0	<b>0</b>	0	0	0
Summe Vermögenszugänge	10.480.699	131.000	<b>210.000</b>	45.000	5.000	5.000
Summe Vermögensabgänge	0	0	<b>0</b>	0	0	0
Abgleich Produkt 5-4-1-1	10.480.699	131.000	<b>210.000</b>	45.000	5.000	5.000

# Produktübersicht 2009

## Gemeinde Katlenburg-Lindau



Produktbereich 5-4 Verkehrsflächen und -anlagen, ÖPNV  
Produktgruppe 5-4-1 Gemeindestraßen  
Produkt 5-4-1-1 Gemeindestraßen

Konto	Ergebnis 2007	Ansatz 2008	Ansatz 2009	Planung 2010	Planung 2011	Planung 2012
1	2	3	4	5	6	7
<b>Passiva</b>						
<b>Sonderposten; Kreditaufnahmen für Inv. u.ä.</b>						
2110 Sonderposten aus Investitionszuweisungen und -zuschüssen	1.614.355	0	0	0	0	0
2120 Sonderposten aus Beiträgen	2.032.656	25.000	35.000	75.000	50.000	50.000
2151 Anzahlungen auf Sonderposten	1.009.137	0	0	0	0	0
2191 Sonstige Sonderposten	0	0	0	0	0	0
<b>Kredittilgungen für Investitionen u.ä.</b>						
2317 Kreditinstitute	0	0	0	0	0	0
Summe Kreditaufnahmen	4.656.148	25.000	35.000	75.000	50.000	50.000
Summe Kredittilgungen	0	0	0	0	0	0
Abgleich Produkt 5-4-1-1	4.656.148	25.000	35.000	75.000	50.000	50.000

# Produktübersicht 2009

## Gemeinde Katlenburg-Lindau



Produktbereich 5-4 Verkehrsflächen und -anlagen, ÖPNV  
 Produktgruppe 5-4-5 Straßenreinigung  
 Produkt 5-4-5-1 Straßenreinigung und -beleuchtung

Konto	Ergebnis 2007	Ansatz 2008	Ansatz 2009	Planung 2010	Planung 2011	Planung 2012
1	2	3	4	5	6	7
<b>Erträge und Aufwendungen</b>						
<b>Aufwendungen</b>						
4212 Unterhaltung des sonstigen unbeweglichen Vermögens	9.806	17.400	<b>17.900</b>	18.300	18.800	19.300
4222 Erwerb geringwertiger Vermögensgegenstände	0	300	<b>300</b>	300	300	300
4241 Bewirtschaftung der Grundstücke und baulichen Anlagen	49.572	0	<b>54.300</b>	55.400	56.800	58.000
4711 Abschreibungen auf immaterielle Vermögensgegenstände und Sachanlagen	21.369	25.700	<b>22.000</b>	22.000	22.000	22.000
Summe Erträge	0	0	<b>0</b>	0	0	0
Summe Aufwendungen	80.747	43.400	<b>94.500</b>	96.000	97.900	99.600
Abgleich Produkt 5-4-5-1	80.747-	43.400-	<b>94.500-</b>	96.000-	97.900-	99.600-
<b>Aktiva</b>						
<b>Vermögenszugänge</b>						
063 Technische Anlagen	194.448	0	<b>0</b>	0	0	0
0710 Betriebsvorrichtungen	0	25.000	<b>25.000</b>	20.000	20.000	20.000
Summe Vermögenszugänge	194.448	25.000	<b>25.000</b>	20.000	20.000	20.000
Summe Vermögensabgänge	0	0	<b>0</b>	0	0	0
Abgleich Produkt 5-4-5-1	194.448	25.000	<b>25.000</b>	20.000	20.000	20.000
<b>Passiva</b>						
*** keine Produktkonten vorhanden ***						

# Produktübersicht 2009

## Gemeinde Katlenburg-Lindau



Produktbereich 5-5 Natur- und Landschaftspflege  
 Produktgruppe 5-5-1 Öffentliches Grün/Landschaftsbau  
 Produkt 5-5-1-1 Öffentliches Grün /Landschaftsbau

Konto	Ergebnis 2007	Ansatz 2008	Ansatz 2009	Planung 2010	Planung 2011	Planung 2012
1	2	3	4	5	6	7
<b>Erträge und Aufwendungen</b>						
<b>Erträge</b>						
3161 Erträge aus der Auflösung von Sonderposten aus Zuwendungen	0	300	0	0	0	0
3371 Erträge aus der Auflösung von Sonderposten für Beiträge	885	300	300	300	300	300
3421 Erträge aus Verkauf	0	0	0	0	0	0
53111 Erträge aus der Veräußerung von Grundstücken und Gebäuden	0	0	0	0	0	0
<b>Aufwendungen</b>						
4212 Unterhaltung des sonstigen unbeweglichen Vermögens	27.177	21.000	41.600	22.100	22.800	23.400
4222 Erwerb geringwertiger Vermögensgegenstände	1.715	1.900	2.000	2.100	2.200	2.300
4711 Abschreibungen auf immaterielle Vermögensgegenstände und Sachanlagen	0	1.800	1.800	1.800	1.800	1.800
51411 Abschreibungen aus der Wertminderungen von Vermögensgegenständen	0	0	0	0	0	0
53211 Aufw. aus Veräußerung von Grundstücken und Gebäuden	0	0	0	0	0	0
Summe Erträge	885	600	300	300	300	300
Summe Aufwendungen	28.892	24.700	45.400	26.000	26.800	27.500
Abgleich Produkt 5-5-1-1	28.007-	24.100-	45.100-	25.700-	26.500-	27.200-
<b>Aktiva</b>						
<b>Vermögenszugänge</b>						
0111 Grünflächen Verwaltungsvermögen	680.853	0	0	0	0	0
0310 Grundstücke des Infrastrukturvermögens	96.691	0	0	0	0	0
0370 Gräben, Dämme, Flüsse	0	0	0	0	0	0
Summe Vermögenszugänge	777.544	0	0	0	0	0
Summe Vermögensabgänge	0	0	0	0	0	0
Abgleich Produkt 5-5-1-1	777.544	0	0	0	0	0
<b>Passiva</b>						
<b>Sonderposten; Kreditaufnahmen für Inv. u.ä,</b>						
2110 Sonderposten aus Investitionszuweisungen und -zuschüssen	3.269	0	0	0	0	0
2120 Sonderposten aus Beiträgen	1.327	0	0	0	0	0
Summe Kreditaufnahmen	4.596	0	0	0	0	0
Summe Kredittilgungen	0	0	0	0	0	0
Abgleich Produkt 5-5-1-1	4.596	0	0	0	0	0

# Produktübersicht 2009

## Gemeinde Katlenburg-Lindau



Produktbereich 5-5 Natur- und Landschaftspflege  
 Produktgruppe 5-5-2 Öffentliche Gewässer/Wasserbauliche Anlagen  
 Produkt 5-5-2-1 Öffentliche Gewässer

Konto	Ergebnis 2007	Ansatz 2008	Ansatz 2009	Planung 2010	Planung 2011	Planung 2012
1	2	3	4	5	6	7
<b>Erträge und Aufwendungen</b>						
<b>Erträge</b>						
3161 Erträge aus der Auflösung von Sonderposten aus Zuwendungen	0	2.400	0	0	0	0
53111 Erträge aus der Veräußerung von Grundstücken und Gebäuden	0	0	0	0	0	0
<b>Aufwendungen</b>						
4212 Unterhaltung des sonstigen unbeweglichen Vermögens	21.143	36.000	37.100	38.000	39.100	40.100
4313 Zweckverbände und dergl.	51.278	52.000	52.600	53.900	55.500	56.900
4711 Abschreibungen auf immaterielle Vermögensgegenstände und Sachanlagen	0	32.400	30.000	30.000	30.000	30.000
51411 Abschreibungen aus der Wertminderungen von Vermögensgegenständen	0	0	0	0	0	0
53211 Aufw. aus Veräußerung von Grundstücken und Gebäuden	0	0	0	0	0	0
Summe Erträge	0	2.400	0	0	0	0
Summe Aufwendungen	72.421	120.400	119.700	121.900	124.600	127.000
Abgleich Produkt 5-5-2-1	72.421-	118.000-	119.700-	121.900-	124.600-	127.000-
<b>Aktiva</b>						
<b>Vermögenszugänge</b>						
0111 Grünflächen Verwaltungsvermögen	0	0	0	0	0	0
019 Sonstige unbebaute Grundstücke	272.246	0	0	0	0	0
0310 Grundstücke des Infrastrukturvermögens	17.932	0	0	0	0	0
0370 Gräben, Dämme, Flüsse	0	100.000	180.000	50.000	50.000	50.000
Summe Vermögenszugänge	290.178	100.000	180.000	50.000	50.000	50.000
Summe Vermögensabgänge	0	0	0	0	0	0
Abgleich Produkt 5-5-2-1	290.178	100.000	180.000	50.000	50.000	50.000
<b>Passiva</b>						
<b>Sonderposten; Kreditaufnahmen für Inv. u.ä,</b>						
2110 Sonderposten aus Investitionszuweisungen und -zuschüssen	6.749	0	100.000	0	0	0
Summe Kreditaufnahmen	6.749	0	100.000	0	0	0
Summe Kredittilgungen	0	0	0	0	0	0
Abgleich Produkt 5-5-2-1	6.749	0	100.000	0	0	0

# Produktübersicht 2009

## Gemeinde Katlenburg-Lindau



Produktbereich 5-5 Natur- und Landschaftspflege  
 Produktgruppe 5-5-3 Friedhofs- und Bestattungswesen  
 Produkt 5-5-3-1 Friedhöfe und Bestattungswesen

Konto	Ergebnis 2007	Ansatz 2008	Ansatz 2009	Planung 2010	Planung 2011	Planung 2012
1	2	3	4	5	6	7
<b>Erträge und Aufwendungen</b>						
<b>Erträge</b>						
3142 Gemeinden (GV)	186	100	100	100	100	100
3321 Benutzungsgebühren und ähnliche Entgelte	66.718	72.000	74.200	76.100	78.000	80.000
3381 Erträge aus der Auflösung von Sonderposten für den Gebührenaussgleich	0	0	0	0	0	0
53111 Erträge aus der Veräußerung von Grundstücken und Gebäuden	0	0	0	0	0	0
<b>Aufwendungen</b>						
4211 Unterhaltung der Grundstücke und baulichen Anlagen	2.169	9.200	9.500	9.700	10.000	10.300
4212 Unterhaltung des sonstigen unbeweglichen Vermögens	9.728	11.600	11.900	12.200	12.600	12.900
4221 Unterhaltung des beweglichen Vermögens	55	300	300	300	300	300
4241 Bewirtschaftung der Grundstücke und baulichen Anlagen	4.609	5.000	5.200	5.300	5.500	5.600
4251 Haltung von Fahrzeugen	74	600	600	600	600	600
4431 Geschäftsaufwendungen	84	500	500	500	500	500
4441 Steuern, Versicherungen, Schadensfälle	1.655	600	600	600	600	600
4711 Abschreibungen auf immaterielle Vermögensgegenstände und Sachanlagen	8.373	11.700	9.000	9.000	9.000	9.000
4811 Aufwendungen aus internen Leistungsbeziehungen	10.900	12.100	12.500	12.800	13.200	13.500
51411 Abschreibungen aus der Wertminderungen von Vermögensgegenständen	0	0	0	0	0	0
53211 Aufw. aus Veräußerung von Grundstücken und Gebäuden	0	0	0	0	0	0
Summe Erträge	66.904	72.100	74.300	76.200	78.100	80.100
Summe Aufwendungen	37.647	51.600	50.100	51.000	52.300	53.300
Abgleich Produkt 5-5-3-1	29.257	20.500	24.200	25.200	25.800	26.800
<b>Aktiva</b>						
<b>Vermögenszugänge</b>						
0211 Grund und Boden bei Wohnbauten	2	0	0	0	0	0
0212 Gebäude, Aufbauten und Betriebsvorrichtungen bei Wohnbauten	0	0	0	0	0	0
0292 Gebäude, Aufb. u. Betriebsvorr. bei sonst. Dienst-, Geschäfts- und andere Betriebsgebäude	0	35.000	0	0	0	0
0310 Grundstücke des Infrastrukturvermögens	211.456	0	0	0	0	0
0350 Straßenbau	0	0	2.000	0	0	0
0380 Friedhöfe	168.854	15.000	5.000	0	0	0
0411 Bauten auf fremdem Grundstück	0	0	0	0	0	0
0610 Fahrzeuge	0	0	0	0	0	0
0620 Maschinen	0	0	0	0	0	0
063 Technische Anlagen	0	0	0	0	0	0
0720 Betriebs- und Geschäftsausstattung	0	0	0	0	0	0
Summe Vermögenszugänge	380.312	50.000	7.000	0	0	0
Summe Vermögensabgänge	0	0	0	0	0	0
Abgleich Produkt 5-5-3-1	380.312	50.000	7.000	0	0	0

# Produktübersicht 2009

## Gemeinde Katlenburg-Lindau



Produktbereich 5-5 Natur- und Landschaftspflege  
 Produktgruppe 5-5-3 Friedhofs- und Bestattungswesen  
 Produkt 5-5-3-1 Friedhöfe und Bestattungswesen

Konto	Ergebnis 2007	Ansatz 2008	Ansatz 2009	Planung 2010	Planung 2011	Planung 2012
1	2	3	4	5	6	7
<b>Passiva</b>						
<b>Sonderposten; Kreditaufnahmen für Inv. u.ä,</b>						
2110 Sonderposten aus Investitionszuweisungen und -zuschüssen	0	0	0	0	0	0
2130 Sonderposten für den Gebührenaussgleich	23.049	0	0	0	0	0
Summe Kreditaufnahmen	23.049	0	0	0	0	0
Summe Kreditrückstellungen	0	0	0	0	0	0
Absgleich Produkt 5-5-3-1	23.049	0	0	0	0	0

# Produktübersicht 2009

## Gemeinde Katlenburg-Lindau



Produktbereich 5-7      Wirtschaft und Tourismus  
 Produktgruppe 5-7-3      Allgemeine Einrichtungen und Unternehmen  
 Produkt 5-7-3-1      Festhallen und andere Dorfgemeinschaftseinrichtungen

Konto	Ergebnis 2007	Ansatz 2008	Ansatz 2009	Planung 2010	Planung 2011	Planung 2012
1	2	3	4	5	6	7
<b>Erträge und Aufwendungen</b>						
<b>Erträge</b>						
3161 Erträge aus der Auflösung von Sonderposten aus Zuwendungen	1.347	1.700	<b>1.700</b>	1.700	1.700	1.700
3411 Mieten und Pachten	9.612	10.000	<b>10.000</b>	10.000	10.000	10.000
3651 Gewinnanteile aus verbundenen Unternehmen und Beteiligungen	0	100	<b>100</b>	100	100	100
3691 Verzinsung von Steuernachforderungen und -erstattungen	1.125	0	<b>0</b>	0	0	0
53111 Erträge aus der Veräußerung von Grundstücken und Gebäuden	0	0	<b>0</b>	0	0	0
<b>Aufwendungen</b>						
4211 Unterhaltung der Grundstücke und baulichen Anlagen	12.360	34.800	<b>35.800</b>	36.700	37.800	38.700
4221 Unterhaltung des beweglichen Vermögens	94	500	<b>500</b>	500	500	500
4241 Bewirtschaftung der Grundstücke und baulichen Anlagen	29.284	49.000	<b>50.500</b>	51.800	53.400	54.700
4431 Geschäftsaufwendungen	671	900	<b>900</b>	900	900	900
4441 Steuern, Versicherungen, Schadensfälle	5.773	12.300	<b>12.700</b>	13.000	13.400	13.700
4711 Abschreibungen auf immaterielle Vermögensgegenstände und Sachanlagen	20.670	28.800	<b>23.000</b>	23.000	23.000	23.000
51411 Abschreibungen aus der Wertminderungen von Vermögensgegenständen	0	0	<b>0</b>	0	0	0
53211 Aufw. aus Veräußerung von Grundstücken und Gebäuden	0	0	<b>0</b>	0	0	0
Summe Erträge	12.084	11.800	<b>11.800</b>	11.800	11.800	11.800
Summe Aufwendungen	68.852	126.300	<b>123.400</b>	125.900	129.000	131.500
Abgleich Produkt 5-7-3-1	56.768-	114.500-	<b>111.600-</b>	114.100-	117.200-	119.700-
<b>Aktiva</b>						
<b>Vermögenszugänge</b>						
0040 Gegebene Investitionszuschüsse	73.679	0	<b>0</b>	0	0	0
0241 Grund und Boden mit Kultur-, Sport-, Freizeit und Gartenanlagen	50.820	0	<b>0</b>	0	0	0
0242 Gebäude, Aufbauten und Betriebsvorrichtungen bei Kultur-, Sport-, Freizeit und Gartenanlagen	0	0	<b>0</b>	0	0	0
0292 Gebäude, Aufb. u. Betriebsvorr. bei sonst. Dienst-, Geschäfts- und andere Betriebsgebäude	1.097.655	0	<b>0</b>	0	0	0
0310 Grundstücke des Infrastrukturvermögens	41.326	0	<b>0</b>	0	0	0
0350 Straßenbau	0	0	<b>0</b>	0	0	0
0411 Bauten auf fremdem Grundstück	292.050	0	<b>0</b>	0	0	0
0720 Betriebs- und Geschäftsausstattung	634	1.500	<b>0</b>	0	0	0
Summe Vermögenszugänge	1.556.164	1.500	<b>0</b>	0	0	0
Summe Vermögensabgänge	0	0	<b>0</b>	0	0	0
Abgleich Produkt 5-7-3-1	1.556.164	1.500	<b>0</b>	0	0	0

# Produktübersicht 2009

## Gemeinde Katlenburg-Lindau



Produktbereich 5-7 Wirtschaft und Tourismus  
 Produktgruppe 5-7-3 Allgemeine Einrichtungen und Unternehmen  
 Produkt 5-7-3-1 Festhallen und andere Dorfgemeinschaftseinrichtungen

Konto	Ergebnis 2007	Ansatz 2008	Ansatz 2009	Planung 2010	Planung 2011	Planung 2012
1	2	3	4	5	6	7
<b>Passiva</b>						
<b>Sonderposten; Kreditaufnahmen für Inv. u.ä,</b>						
2110 Sonderposten aus Investitionszuweisungen und -zuschüssen	102.982	0	0	0	0	0
Summe Kreditaufnahmen	102.982	0	0	0	0	0
Summe Kredittilgungen	0	0	0	0	0	0
Abgleich Produkt 5-7-3-1	102.982	0	0	0	0	0

# Produktübersicht 2009

## Gemeinde Katlenburg-Lindau



Produktbereich 5-7      Wirtschaft und Tourismus  
 Produktgruppe 5-7-3      Allgemeine Einrichtungen und Unternehmen  
 Produkt 5-7-3-2      Bauhof

Konto	Ergebnis 2007	Ansatz 2008	Ansatz 2009	Planung 2010	Planung 2011	Planung 2012
1	2	3	4	5	6	7
<b>Erträge und Aufwendungen</b>						
<b>Erträge</b>						
3144 Sonstiger öffentlicher Bereich, Beteiligungen und Sondervermögen	510	11.200	<b>11.600</b>	11.800	12.100	12.400
3421 Erträge aus Verkauf	1.014	500	<b>500</b>	500	500	500
3591 Andere sonstige ordentliche Erträge	0	0	<b>0</b>	0	0	0
53111 Erträge aus der Veräußerung von Grundstücken und Gebäuden	0	0	<b>0</b>	0	0	0
53121 Ertr. aus der Veräuß. v. bewegl. Vermögensgegenst. oberh. d. Wertgr.	1.526	0	<b>0</b>	0	0	0
<b>Aufwendungen</b>						
4012 Arbeitnehmer	208.589	229.000	<b>235.900</b>	241.800	249.100	255.300
4019 Sonstige Beschäftigte	524	11.200	<b>11.500</b>	11.800	12.200	12.500
4022 Arbeitnehmer	15.801	15.800	<b>16.300</b>	16.700	17.200	17.600
4032 Arbeitnehmer	47.926	51.100	<b>52.600</b>	53.900	55.500	56.900
4041 Beihilfen und Unterstützungsleistungen für Beschäftigte	0	400	<b>400</b>	400	400	400
4211 Unterhaltung der Grundstücke und baulichen Anlagen	13.446	8.200	<b>8.400</b>	8.600	8.900	9.100
4221 Unterhaltung des beweglichen Vermögens	15.877	11.400	<b>11.700</b>	12.000	12.400	12.700
4222 Erwerb geringwertiger Vermögensgegenstände	0	0	<b>0</b>	0	0	0
4231 Mieten und Pachten	1.500	1.800	<b>1.800</b>	1.800	1.800	1.800
4241 Bewirtschaftung der Grundstücke und baulichen Anlagen	9.734	9.000	<b>9.300</b>	9.500	9.800	10.000
4251 Haltung von Fahrzeugen	31.824	35.000	<b>36.100</b>	37.000	38.100	39.100
4261 Besondere Aufwendungen für Beschäftigte	2.218	3.000	<b>3.100</b>	3.200	3.300	3.400
4431 Geschäftsaufwendungen	1.588	2.800	<b>2.900</b>	3.000	3.100	3.200
4441 Steuern, Versicherungen, Schadensfälle	1.398	8.300	<b>8.500</b>	8.700	9.000	9.200
4711 Abschreibungen auf immaterielle Vermögensgegenstände und Sachanlagen	19.082	23.000	<b>19.000</b>	19.000	19.000	19.000
51411 Abschreibungen aus der Wertminderungen von Vermögensgegenständen	0	0	<b>0</b>	0	0	0
53211 Aufw. aus Veräußerung von Grundstücken und Gebäuden	0	0	<b>0</b>	0	0	0
53221 Aufw. aus Veräuß. v. bew. Vermögensgegenst. oberh. d. Wertgr.	0	0	<b>0</b>	0	0	0
Summe Erträge	3.050	11.700	<b>12.100</b>	12.300	12.600	12.900
Summe Aufwendungen	369.507	410.000	<b>417.500</b>	427.400	439.800	450.200
Abgleich Produkt 5-7-3-2	366.457-	398.300-	<b>405.400-</b>	415.100-	427.200-	437.300-
<b>Aktiva</b>						
<b>Vermögenszugänge</b>						
0211 Grund und Boden bei Wohnbauten	1	0	<b>0</b>	0	0	0
0212 Gebäude, Aufbauten und Betriebsvorrichtungen bei Wohnbauten	0	0	<b>0</b>	0	0	0
0291 Grund und Boden mit sonstigen Dienst-, Geschäfts- und anderen Betriebsgebäude	0	0	<b>0</b>	0	0	0
0292 Gebäude, Aufb. u. Betriebsvorr. bei sonst. Dienst-, Geschäfts- und andere Betriebsgebäude	0	0	<b>0</b>	0	0	0

# Produktübersicht 2009

## Gemeinde Katlenburg-Lindau



Produktbereich 5-7      Wirtschaft und Tourismus  
 Produktgruppe 5-7-3      Allgemeine Einrichtungen und Unternehmen  
 Produkt 5-7-3-2      Bauhof

Konto	Ergebnis 2007	Ansatz 2008	Ansatz 2009	Planung 2010	Planung 2011	Planung 2012
1	2	3	4	5	6	7
<b>Aktiva</b>						
<b>Vermögenszugänge</b>						
0411 Bauten auf fremdem Grundstück	178.193	0	0	0	0	0
0610 Fahrzeuge	69.512	10.000	16.000	0	0	0
0620 Maschinen	376	0	0	0	0	0
063 Technische Anlagen	2	0	0	0	0	0
0710 Betriebsvorrichtungen	0	0	0	0	0	0
0720 Betriebs- und Geschäftsausstattung	16.511	0	2.500	0	0	0
0810 Rohstoffe/Fertigungsmaterial	0	0	0	0	0	0
0911 Geleistete Anzahlungen auf Sachanlagen des Verwaltungsvermögens	13.845	0	0	0	0	0
<b>Vermögensabgänge</b>						
3592 Andere sonstige ordentliche Erträge für Annex	0	0	0	0	0	0
Summe Vermögenszugänge	278.440	10.000	18.500	0	0	0
Summe Vermögensabgänge	0	0	0	0	0	0
Abgleich Produkt 5-7-3-2	278.440	10.000	18.500	0	0	0
<b>Passiva</b>						
<b>Sonderposten; Kreditaufnahmen für Inv. u.ä.</b>						
2110 Sonderposten aus Investitionszuweisungen und - zuschüssen	0	0	0	0	0	0
Summe Kreditaufnahmen	0	0	0	0	0	0
Summe Kredittilgungen	0	0	0	0	0	0
Abgleich Produkt 5-7-3-2	0	0	0	0	0	0

# Produktübersicht 2009

## Gemeinde Katlenburg-Lindau



Produktbereich 6-1 Allgemeine Finanzwirtschaft  
 Produktgruppe 6-1-1 Steuern, allgemeine Zuweisungen, allgemeine Umlagen  
 Produkt 6-1-1-1 Steuern, allgemeine Zuweisungen, allgemeine Umlagen

Konto	Ergebnis 2007	Ansatz 2008	Ansatz 2009	Planung 2010	Planung 2011	Planung 2012
1	2	3	4	5	6	7
<b>Erträge und Aufwendungen</b>						
<b>Erträge</b>						
3011 Grundsteuer A	104.375	103.000	<b>103.000</b>	103.000	103.000	103.000
3012 Grundsteuer B	715.739	725.000	<b>746.800</b>	765.500	784.600	804.200
3013 Gewerbesteuer	1.274.633	1.100.000	<b>1.300.000</b>	1.350.000	1.400.000	1.450.000
3021 Gemeindeanteil an der Einkommensteuer	1.799.765	1.750.000	<b>2.080.000</b>	2.160.000	2.240.000	2.320.000
3022 Gemeindeanteil an der Umsatzsteuer	137.985	140.000	<b>144.200</b>	147.800	151.500	155.300
3031 Vergnügungssteuer	37.929	41.000	<b>42.200</b>	43.300	44.400	45.500
3032 Hundesteuer	27.246	27.500	<b>29.000</b>	29.000	29.000	29.000
3111 Schlüsselzuweisungen vom Land	1.416.621	1.200.000	<b>1.260.000</b>	1.280.000	1.300.000	1.320.000
3131 Land	119.368	125.000	<b>124.000</b>	126.000	128.000	130.000
3632 Säumniszuschläge	190	5.900	<b>6.100</b>	6.300	6.500	6.700
3691 Verzinsung von Steuernachforderungen und -erstattungen	9.878	0	<b>0</b>	0	0	0
3711 Aktivierte Eigenleistungen	0	0	<b>0</b>	0	0	0
<b>Aufwendungen</b>						
4341 Gewerbesteuerumlage	327.115	220.000	<b>260.000</b>	270.000	280.000	290.000
4372 Gemeinden (GV)	2.250.837	2.226.100	<b>2.586.000</b>	2.670.000	2.730.000	2.800.000
4592 Verzinsung von Steuernachzahlungen	3.204	2.900	<b>3.000</b>	3.100	3.200	3.300
4711 Abschreibungen auf immaterielle Vermögensgegenstände und Sachanlagen	0	2.800	<b>2.800</b>	2.800	2.800	2.800
Summe Erträge	5.643.729	5.217.400	<b>5.835.300</b>	6.010.900	6.187.000	6.363.700
Summe Aufwendungen	2.581.156	2.451.800	<b>2.851.800</b>	2.945.900	3.016.000	3.096.100
Abgleich Produkt 6-1-1-1	3.062.573	2.765.600	<b>2.983.500</b>	3.065.000	3.171.000	3.267.600
<b>Aktiva</b>						
<b>Vermögenszugänge</b>						
0040 Gegebene Investitionszuschüsse	0	0	<b>0</b>	0	0	0
0051 Aktivierter Umstellungsaufwand	0	0	<b>0</b>	0	0	0
Summe Vermögenszugänge	0	0	<b>0</b>	0	0	0
Summe Vermögensabgänge	0	0	<b>0</b>	0	0	0
Abgleich Produkt 6-1-1-1	0	0	<b>0</b>	0	0	0
<b>Passiva</b>						
*** keine Produktkonten vorhanden ***						

# Produktübersicht 2009

## Gemeinde Katlenburg-Lindau



Produktbereich 6-1 Allgemeine Finanzwirtschaft  
 Produktgruppe 6-1-2 Sonstige allgemeine Finanzwirtschaft  
 Produkt 6-1-2-1 Sonstige allgemeine Finanzwirtschaft

Konto	Ergebnis 2007	Ansatz 2008	Ansatz 2009	Planung 2010	Planung 2011	Planung 2012
1	2	3	4	5	6	7
<b>Erträge und Aufwendungen</b>						
<b>Erträge</b>						
3161 Erträge aus der Auflösung von Sonderposten aus Zuwendungen	60.641	92.700	<b>86.000</b>	86.000	86.000	86.000
3611 Land	16.016	0	<b>0</b>	0	0	0
3615 Verbundene Unternehmen	0	0	<b>0</b>	0	0	0
3617 Kreditinstitute	95	6.100	<b>6.300</b>	6.500	6.700	6.900
<b>Aufwendungen</b>						
4517 Private Unternehmen	124.912	130.000	<b>128.000</b>	128.000	128.000	128.000
4711 Abschreibungen auf immaterielle Vermögensgegenstände und Sachanlagen	1.745	0	<b>0</b>	0	0	0
Summe Erträge	76.752	98.800	<b>92.300</b>	92.500	92.700	92.900
Summe Aufwendungen	126.657	130.000	<b>128.000</b>	128.000	128.000	128.000
Abgleich Produkt 6-1-2-1	49.905-	31.200-	<b>35.700-</b>	35.500-	35.300-	35.100-
<b>Aktiva</b>						
<b>Vermögenszugänge</b>						
0040 Gegebene Investitionszuschüsse	215.297	0	<b>0</b>	0	0	0
1013 Sonstige Anteilsrechte	1.280	0	<b>0</b>	0	0	0
<b>Vermögensabgänge</b>						
1113 Sonstige Anteilsrechte	0	0	<b>0</b>	0	0	0
Summe Vermögenszugänge	216.577	0	<b>0</b>	0	0	0
Summe Vermögensabgänge	0	0	<b>0</b>	0	0	0
Abgleich Produkt 6-1-2-1	216.577	0	<b>0</b>	0	0	0
<b>Passiva</b>						
<b>Sonderposten; Kreditaufnahmen für Inv. u.ä.</b>						
2110 Sonderposten aus Investitionszuweisungen und -zuschüssen	1.833.338	191.000	<b>127.000</b>	140.000	142.000	144.000
2311 Land	0	0	<b>0</b>	0	0	0
2318 Sonstiger inländischer Bereich	3.208.891	340.600	<b>390.800</b>	552.100	400.100	403.100
<b>Kredittilgungen für Investitionen u.ä.</b>						
2317 Kreditinstitute	325.928-	310.000	<b>300.000</b>	100.000	100.000	100.000
Summe Kreditaufnahmen	5.042.229	531.600	<b>517.800</b>	692.100	542.100	547.100
Summe Kredittilgungen	325.928-	310.000	<b>300.000</b>	100.000	100.000	100.000
Abgleich Produkt 6-1-2-1	5.368.157	221.600	<b>217.800</b>	592.100	442.100	447.100

# Produktübersicht 2009

## Gemeinde Katlenburg-Lindau



Produktbereich 6-1 Allgemeine Finanzwirtschaft  
 Produktgruppe 6-1-3 Abwicklung der Vorjahre  
 Produkt 6-1-3-1 Abwicklung der Vorjahre

Konto	Ergebnis 2007	Ansatz 2008	Ansatz 2009	Planung 2010	Planung 2011	Planung 2012
1	2	3	4	5	6	7
<b>Erträge und Aufwendungen</b>						
<b>Aufwendungen</b>						
4491 Defizitabdeckung Vorjahr	0	0	0	0	0	0
Summe Erträge	0	0	0	0	0	0
Summe Aufwendungen	0	0	0	0	0	0
Abgleich Produkt 6-1-3-1	0	0	0	0	0	0
<b>Aktiva</b>						
*** keine Produktkonten vorhanden ***						
<b>Passiva</b>						
*** keine Produktkonten vorhanden ***						